



Ausrichter der
European Company Sport Games
2011 in Hamburg

Betriebssportverband Hamburg e.V.
Wendenstraße 120, 20537 Hamburg
Telefon: 040 / 23 37 77/78, Fax: 040 / 23 37 11
Mail: info@bsv-hamburg.de
www.bsv-hamburg.de
Geschäftszeit: Mo.- Fr. von 9.00 – 17.00 Uhr



47. Jahrgang

Verbandsmitteilungsblatt Nr.2

01. Februar 2008

als PDF-Datei zum Download unter www.bsv-hamburg.de

INHALTSVERZEICHNIS:

Mitteilungen des Vorstandes
Mitteilungen der Sparte Bowling
Mitteilungen der Sparte Fußball
Mitteilungen der Sparte Fußball-Schiedsrichter
Mitteilungen der Sparte Golf
Mitteilungen der Sparte Handball
Mitteilungen der Sparte Kegeln
Mitteilungen der Sparte Schach
Mitteilungen der Sparte Schwimmen
Mitteilungen der Sparte Tischtennis

ONLINE:

www.bsv-hamburg.de
www.bsv-hamburg-bowling.de
www.bsv-hamburg.de
www.bsv-hamburg.de
www.golf.bsv-hamburg.de
www.bsv-handball-hamburg.de
www.kegeln.bsv-hamburg.de
www.schach.bsv-hamburg.de
www.bsv-hamburg.de
www.tischtennis.bsv-hamburg.de

MITTEILUNGEN DES VORSTANDES

Fitness-Kooperationen

Der BSV Hamburg hat mit Fitness-Studios Kooperationen geschlossen. Vergünstigungen gibt es gegen Vorlage des Spielerpasses „Fitness“, erhältlich von der Geschäftsstelle. Nähere Informationen entnehmen Sie bitte der Anlage.

Sparte Inline Skating

Während der Veranstaltung **CityNord Sport** am 31.05. und 01.06.08 am Jahning in Alsterdorf wird es auch ein Skater-Event geben. Auf der abgesperrten Strecke des Überseerings und New-York-Rings schreibt das Speedteam Elbe ein Profirennen (Halbmarathon) und ein Jedermannrennen aus. Die Ausschreibung wird auch in den Verbandsmitteilungen erfolgen. Im Verband melden einige BSGen Betriebssportler/innen, die Inline Skating betreiben. Die Verantwortlichen dieser Sparten wollen wir demnächst zu einem Gespräch einladen. Hier hat sich mit Jakob Kohl jemand gefunden, der für interessierte Skater Rundtouren durchführen möchte. Die BSGen, die Inline Skating als Sportart angegeben haben, werden zum Gespräch noch einmal direkt eingeladen.

Der Hamburger Sportbund informiert

Anträge auf Spiel- und Sporthallen (Dreifeldhallen) für Einzelveranstaltungen sind bis zum 1. Mai 2008 für die Zeit 1. September 2008 bis zum 31. August 2009 zu stellen. Zur Verfügung stehen die Hallen: Alter Teichweg am 2. Wochenende im Monat, Fritz-Schumacher-Allee 200 am 1. Sonnabend im Monat, am 4. und ggfs. am 5. Wochenende im Monat, Tessenowweg am 4. Wochenende im Monat, Tangstedter Landstraße 300 am 1. und 3. Wochenende im Monat.

Veranstaltungen Jahn-Kampfbahn

Hinweis für alle Sportvereine, -verbände und -gemeinschaften, die auf der Jahnkampfbahn Veranstaltungen austragen: alle Veranstaltungen sind beim Bezirksamt Hamburg-Nord zum 1. Februar jeden Jahres schriftlich zu beantragen. Da bisher kaum Anträge gestellt wurden, wird diese **Frist bis zum 31.3.2008 verlängert**. Später eingehende Anträge können nicht mehr berücksichtigt werden.

Alle Anträge sind zu stellen an das Sportreferat, Kümmellstraße 7, 20243 Hamburg, Tel.: 040/4 28 04-23 52, Fax: 040/4 28 04-20 39, Mail: Heike.Galan@hamburg-nord.hamburg.de

Termine

Die nächsten Spartenleiterversammlungen:

Fußball-Schiedsrichter	am 31.01.2008, 18 Uhr in der Wendenstr. 120, Raum 17
Badminton	am 07.02.2008, 18 Uhr in der Handelskammer
Tennis	am 11.02.2008, 18 Uhr in der Wendenstr. 120, Raum 17
Fußball	am 14.02.2008, 18 Uhr in der Wendenstr. 120, Raum 17
Squash	am 25.02.2008, 18 Uhr in der Wendenstr. 120, Raum 17
Tischtennis	am 12.03.2008, 18 Uhr in der Wendenstr. 120, Raum 17

Ordentlicher BSV-Verbandstag am Donnerstag, dem 03.04.2008, um 17.30 Uhr, im Vortragssaal des Unileverhauses, Dammtorwall 15.

BSV-Chorsingen am Mittwoch, dem 16.04.2008, 18 Uhr, Laeiszhalle, Kleiner Saal, Eintritt frei. Ein Plakat finden Sie als Anlage.

CityNord Sport am 31.05. und 01.06.2008 in der City Nord mit Radrennen, Stadtparkläufen über 10.000 und 5.000 m, Inline-Skating, Fußball-Turnier, Tauziehen u.v.m.

Termine der Deutschen Betriebssportmeisterschaften 2008

9. DBM Hallenfußball	08./09.02.2008	Neunkirchen/Saar
2. DBM Bowling Mixed und Doppel	06.-09.03.2008	Bremen
2. BSM Skat	10.-12.05.2008	Frankfurt/Main
2. DBM Schießen	August 2008	Neunkirchen /Wiebelskirchen
10.DBM Golf	August 2008	BSV Hessen
2. DBM Kleinfeldfußball	16.08.2008	Hagen/Westfalen
10.DBM Bowling	11.-14.09.2008	Halle/Saale Leipzig
7. DBM Tischtennis	03.-05.10.2008	Künzell / Fulda
8. DBM Schach	17.-19.10.2008	Hockenheim

European Company Sport Games 2009, Sommerspiele in Rovinj/Kroatien

Die nächsten Europäischen Betriebssportspiele finden 2009 in Rovinj/Kroatien statt. Das Bulletin 1 liegt auf der Geschäftsstelle aus. Weitere Informationen unter

http://www.hssr.hr/sport_za_sve/eng/index.php#

Mitgliederbewegungen

Eintritte:

BSG BKK Mobil Oil, Fußball	BSG-Nr. 51 069	zum 01.03.2008
BSG Iveco Nord, Fußball	BSG-Nr. 51 070	zum 01.03.2008
BSG Imtech Hamburg, Fußball	BSG-Nr. 51 071	zum 01.02.2008

Austritte:

BSG Nielsen + Partner, Tennis	BSG-Nr. 51 638	zum 31.12.2007
BSG Skymaster 02, Fußball	BSG-Nr. 54 236	zum 31.03.2008
BSG pflegen & wohnen	BSG-Nr. 53 842	zum 31.03.2008
BSG Amalie	BSG-Nr. 51 024	zum 31.12.2008

gez. Ulrich Lengwenat-Hahnemann

**Das VMB Nr. 3/08 erscheint am 07.03.2008,
als pdf unter www.bsv-hamburg.de**



Fitness-Partner des BSV 2008



Der BSV Hamburg hat mit verschiedenen Fitnessstudios in Hamburg und Umgebung Kooperationsverträge geschlossen.

Alle BSV-Mitglieder können mit dem Fitness-Pass zu gesonderten Konditionen in den unten genannten Fitnessstudios Mitglied werden.

Infos und Fitness-Pässe gibt es in der Geschäftsstelle unter Tel. 23 37 77 oder info@bsv-hamburg.de oder in den einzelnen Studios.



Eisenhauer Training - „Gezieltes Rückentraining“

Osterfeldstr. 12-14, 20607 Hamburg- Eppendorf, Tel./-Fax 513 265 55 / Herr Zimmermann
Am Neumarkt 30, 22041 Hamburg- Wandsbek, www.eisenhauer-training.de

Für Fitness-Pass Inhaber beträgt der Beitrag 299 € statt 324 € jährlich



Fitness Oase Eidelstedt - „Studio mit persönlicher Note“

Alte Elbgaustraße 7 a, 22523 Hamburg- Eidelstedt, Tel./-Fax 570 898 2-83 / Herr Witaszak
www.fitnessoase-eidelstedt.de

Beiträge ab 34,95 € monatlich, Fitness-Pass Inhaber zahlen 30 € statt 40 € Aufnahmegebühr



HT 16 Fitnessstudio - „Einfach sportlich- fit und gesund im HT16 Fitness-Studio“

Schwarze Straße 9, 20535 Hamburg
Kostenfreie Terminvereinbarung. Tel. 25 17 49 - 40 / www.ht16.de/studio

Für Fitness-Pass Inhaber 49,50 € statt 55 € monatlich, keine Aufnahmegebühr in Höhe von 55 €



Leicht Erleben - „Das Bewegungsstudio für Individualisten“

Heidenkampsweg 84, 20097 Hamburg, Tel. 37 86 96- 36
Individuelle Gestaltung Ihres Trainingsplans durch Fitnesspädagogen

62 € monatlich, für BSV-Mitglieder: Workshop Kraft & Entspannung zu günstigen Konditionen



Royal Sports Club - „Training und Wellness für Individualisten“

Eulenkrogstraße 68, 22359 Hamburg- Volksdorf, Tel./Fax 609 180 0 / Herr Schwenke
www.royalsports.de,

Beiträge ab 49,90 € monatlich, für Fitness-Pass Inhaber entfällt die Aufnahmegebühr von 100 €



Sportlife Othmarschen

Paul-Ehrlich-Str. 2, 22763 Hamburg, Tel. 88 90 55 60 / Frau Köhler
www.sportlife.de

Monatliche Beiträge ab 39 €, mit Fitness-Pass 5 € günstiger, Aufnahmegebühr 100 € statt 150 €



Sportline - „Fitness und Mehr“ - Jetzt NEU LaOla Soccer Welt

Am Neugrabener Bahnhof 34, 21149 Hamburg, Tel. 702 40 99 / Frau Wichelmann
www.sportline2000.de

Mit dem Fitness-Pass sparen Sie 55 €



Sporting Live Eppendorf - „Wo Fitness Spaß macht“

Robert-Koch-Str. 26, 20249 Hamburg- Eppendorf, Tel./Fax 472 075- 76 / Frau Uhlemann
www.sporting-live.de

Beiträge ab 36,90 € monatlich, für Fitness-Pass Inhaber entfällt die Aufnahmegebühr von 100 €



Sports & Friends – Gesundheitsstudio

An der Srusbek 10, 22926 Ahrensburg, Infos unter Tel. 04102 47 36 40 bei Sven, Marcell oder Thorsten
Fitness-Kurse – Gesundheitstraining – Spinning – Sauna – Sonne – Boxing – Ernährungsberatung

Für Fitness-Pass Inhaber monatlich ab 43,90 € statt 52,90 €, keine Aufnahmegebühr von 45 €



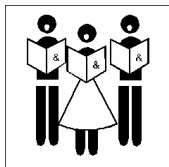
Theravitalis Alsterdorf – Therapeutische Praxen · Wellness · Gesundheitstraining

Paul-Stritter-Weg 9, 22297 Hamburg, Tel. 50 77 37 70 / Frau Göpfert
www.theravitalis-alsterdorf.de

Für Fitness-Pass Inhaber monatlich ab 44 € statt 55 €, Startpaket 89 € statt 119 €

Dieses Angebot betrifft nicht schon bestehende Vereinbarungen der Studios mit einzelnen Firmen.
Angaben ohne Gewähr.

Stand: Januar 2008



**Chöre im
Betriebssportverband Hamburg**
Ausrichter der European Company Sport Games 2011 in Hamburg

17. CHORKONZERT

Mittwoch, 16. April 2008
18.00 Uhr

Laeiszhalle Hamburg
Kleiner Saal

HolstenChor Hopfen und Malz

BSG NDR-Chor

ECHO Ein Chor Beiersdorf

musica mundi Frauenchor Hamburg

Pause

Chor der Hamburg-Mannheimer

Gemischter Chor der Hamburger Hochbahn

BankNoten HypoVereinsbank

Chor des Lufthansa-SV

Der Eintritt ist frei

Bowling online: www.BSV-Hamburg-Bowling.de



SPARTE BOWLING

Das nächste Verbandsmitteilungsblatt erscheint am 07. März 2008

PUNKTSPIELSAISON 2007/2008

ACHTUNG

Der Punktspielantritt der Klasse E 3 am **07.02.2008** wird von der Anlage Wagnerstr. auf die Anlage Othmarschen verlegt. Bitte die Mannschaftsführer der entsprechenden Mannschaften informieren.

36. Int. Städteturnier 2008 in Frankfurt/Main

Es liegen Meldungen von 13 Mannschaften vor.
Informationen gehen den Teilnehmern rechtzeitig direkt zu.

FRÜHJAHRSMIXED-TURNIER 2008

Am 29./30. März findet Das diesjährige Frühjahrs-Mixed-Turnier statt.
Meldeschluss ist der 05. März 2008

2. DEUTSCHE MEISTERSCHAFTEN im DOPPEL/MIXED

299 Meldungen sind beim Bremer Ausrichter eingegangen

10. DEUTSCHE BETRIEBSSPORTMEISTERSCHAFTEN 2008

Vom 11.-14. September 2008 finden in Leipzig(Einzelwettbewerb) und Halle/Saale (Mannschaftswettbewerb) die DBM Bowling statt.

Die Ausschreibung ist auf unserer Internetseite bzw. unter www.betriebssport.net zu sehen.
Frühe Meldungen sichern die gewünschten Starttermine

Zum vormerken

Die diesjährige Spartenleiterversammlung findet am 03. Juni 2008 statt

SPIELAUSSCHUSS BOWLING

WOLFGANG GROßMANN

OBMANN

Ergebnisse der Punktspielsaison 2007 / 2008**DAMEN**

Klasse	S	07. Antritt		Klasse	S	08. Antritt	
JH 1	1982	9	55	JH 1	1906	5	60
SVR 1	2033	10	45	SVR 1	2040	10	55
RGE 1	1979	8	44	RGE 1	2039	9	53
VEH 1	1920	5	44	VEH 1	1945	6	50
P2 1	1932	7	41	P2 1	2029	7	48
DRB 1	1928	6	38	DRB 1	1903	3,5	41,5
LSV 1	1850	4	37	LSV 1	1903	3,5	40,5
OTT 1	1840	3	31	OTT 1	2034	8	39
P2 2	1792	1	28	P2 2	1613	1	29
ZIP 1	1826	2	22	ZIP 1	1752	2	24

Klasse	A 1	07. Antritt	
LSV 2	1847	9	53
JH 2	1823	7	52
ZIP 2	1946	10	47
BWK 1	1648	5	47
STW 1	1825	8	43
VEH 2	1604	3	41
REW 1	1761	6	33
LSV 3	1641	4	31
P2 3	1547	1	20
OTT 2	1588	2	18

Höchste Einzelspiele :

Kl. S 07. Antritt SVR 1 Offermann, Monika 234

Höchste Dreierserien:

Kl. S 07. Antritt SVR 1 Offermann, Monika 634
 Kl. S 07. Antritt JH 1 Schlawitscheck, Tanja 597
 Kl. S 08. Antritt SVR 1 Offermann, Monika 588
 Kl. S 08. Antritt OTT 1 Hoigt, Helga 580

Ergebnisse der Punktspielsaison 2007 / 2008**HERREN**

Klasse	S	07. Antritt	
BVT 1	2472	12	73
DH 1	2312	9	65
APC 1	2331	10	65
JH 1	2260	7	54
BWV 1	2255	6	51
PAN 1	2399	11	47,5
HAS 1	2173	3	46
DSO 1	2305	8	45,5
TEL 1	2204	4	41
BVT 2	2055	1	22
VEH 1	2244	5	20
BBK 1	2170	2	16

Klasse	S	08. Antritt	
BVT 1	2560	11	84
DH 1	2595	12	77
APC 1	2378	7	72
BWV 1	2375	6	57
JH 1	2162	2	56
HAS 1	2464	10	56
DSO 1	2459	9	54,5
PAN 1	2210	5	52,5
TEL 1	2406	8	49
VEH 1	2207	4	24
BVT 2	2127	1	23
BBK 1	2200	3	19

Klasse	A 1	08. Antritt	
ED 1	2324	9	65
P2 1	2158	4	56
HSE 1	2153	3	49
VOF 1	2221	7	45
OLV 1	2184	6	42
PET 1	2030	2	42
HSB 1	2176	5	39
BWV 5	1969	1	27
OTT 1	2241	8	18

Klasse	A 2	07. Antritt	
OIL 1	2191	9	51
P2 2	2097	6	48
VEH 2	2093	5	46
BWV 3	2171	8	45
DRB 1	2159	7	43,5
HOL 1	2203	10	43
EG 1	2026	3	42
VOF 2	2037	4	30,5
LSV 2	1904	1	24
HVB 1	1924	2	12

Klasse	A 3	07. Antritt	
LSV 1	2280	8	62
SGS 1	2205	6	47
MAR 1	2234	7	39
EAG 1	2303	9	39
BWV 4	2173	4	38
P13 1	2022	3	38
HHA 2	2344	10	37
HAS 2	2193	5	35
VOF 3	1909	1	30
DAK 1	1977	2	20

Klasse	A 3	08. Antritt	
LSV 1	2274	7	69
EAG 1	2290	10	49
SGS 1	2012	2	49
HHA 2	2275	8	45
BWV 4	2247	6	44
HAS 2	2280	9	44
MAR 1	2127	4	43
P13 1	2217	5	43
VOF 3	2113	3	33
DAK 1	1978	1	21

Klasse	A 4	07. Antritt	
DB 1	2395	10	63
HHA 1	2373	9	53
BWV 2	2306	8	47
TCH 1	2301	7	46
SID 1	2050	3	43
AIR 1	2254	6	35
DA 1	2136	5	31
HM 1	2010	2	24
P11 1	2075	4	23,5
BVT 3	2000	1	19,5

Klasse	A 4	08. Antritt	
DB 1	2223	7	70
HHA 1	2272	9	62
BWV 2	2307	10	57
TCH 1	2195	6	52
SID 1	2099	5	48
AIR 1	2225	8	43
DA 1	2060	4	35
HM 1	2018	2	26
P11 1	1998	1	24,5
BVT 3	2042	3	22,5

Klasse	B 1	07. Antritt	
BWR 1	1628	1	55
ED 2	1969	3	51
P2 3	2183	10	43
HAS 4	2088	8	43
KOL 1	2090	9	40
HLA 1	2007	4	39
AVA 1	2064	7	37
DB 2	1932	2	36
FW 2	2043	6	28
DAK 2	2039	5	13

Klasse	B 1	08. Antritt	
BWR 1	2123	8,5	63,5
ED 2	2123	8,5	59,5
P2 3	2060	7	50
KOL 1	2013	6	46
HAS 4	1891	2	45
HLA 1	1950	3	42
AVA 1	1974	5	42
DB 2	1968	4	40
FW 2	2169	10	38
DAK 2	1889	1	14

Klasse	B 2	07. Antritt	
WLW 1	2242	10	61
CPN 1	1947	5	47
FW 1	2180	9	47
RGE 1	1920	3,5	40,5
AST 1	1962	6	39
HFT 1	2088	8	38
OTT 2	1920	3,5	34,5
HAS 3	1994	7	32
DB 3	1862	1	24
FAB 1	1870	2	22

Klasse	B 3	07. Antritt	
STI 1	2067	8	55
DRG 1	2162	10	46
G+J 1	2045	6	45
HAS 5	1981	4	42
HHA 3	1917	3	39
ALL 1	2133	9	35,5
AAH 1	2048	7	34
MAS 1	2001	5	31,5
LSV 3	1866	2	31
DB 4	1773	1	26

Klasse	B 4	07. Antritt	
HPA 1	2231	10	65
AXA 1	2151	9	51
ESW 1	2092	7	44
EHL 1	2065	5	37
VEH 3	1996	4	37
EON 1	1908	2	34
HIM 1	2088	6	33
SID 2	1822	1	30
SVR 1	1967	3	27
NA 1	2102	8	26

Klasse	C 1	08. Antritt	
ED 4	2002	9	70
P2 4	1917	7	56
HM 2	1802	3	54
EG 2	1914	6	50
HAN 1	2164	10	49
P13 2	1857	4	42
FW 3	1903	5	37
REW 2	1973	8	36
HAS 9	1709	1	28
AW 1	1751	2	18

Klasse	C 2	07. Antritt	
DA 3	1971	8	48,5
HAS 7	2069	10	47
SID 3	1866	2	44,5
IBM 1	1960	5	44
VOF 5	2037	9	44
AXA 2	1933	4	39,5
OIL 2	1963	6	37,5
REW 1	1885	3	30
B36 1	1751	1	25
P2 5	1969	7	25

Klasse	C 2	08. Antritt	
DA 3	1982	9	57,5
IBM 1	2131	10	54
HAS 7	1940	7	54
SID 3	1965	8	52,5
VOF 5	1874	3	47
OIL 2	1906	5	42,5
AXA 2	1750	2	41,5
REW 1	1886	4	34
B36 1	1911	6	31
P2 5	1749	1	26

Klasse	C 3	07. Antritt	
BVT 4	1906	8	56
DAT 1	1986	10	53
BBK 4	1952	9	45
NA 2	1790	4	42
BWR 2	1867	7	39
ZDF 1	1745	3	39
P74 1	1833	6	37
ALL 2	1800	5	28
LUD 1	1607	1	26
DA 4	1632	2	19

Klasse	C 4	07. Antritt	
ED 3	2130	10	65
KRV 1	2055	9	55
PVG 1	1921	5	51
HVB 2	1932	7	36
BWR 3	1796	2	35
HM 3	1846	3	33
ED 5	1945	8	31,5
MON 1	1888	4	30
WLW 2	1922	6	26,5
HAN 2	1753	1	22

Klasse	C 4	08. Antritt	
ED 3	2096	10	75
KRV 1	1963	6	61
PVG 1	1965	7	58
ED 5	2017	9	40,5
BWR 3	1901	4	39
HVB 2	1827	3	39
MON 1	2010	8	38
HM 3	1952	5	38
WLW 2	1591	1	27,5
HAN 2	1739	2	24

Klasse	C 5	07. Antritt	
BWV 6	2204	10	59,5
VOF 4	2018	7	55
VEH 4	2065	8	53
AVA 2	1920	5	49
HAS 6	2103	9	40,5
SEB 1	1801	1	36
AIR 2	1916	4	30
BBK 3	1989	6	23,5
DRG 3	1864	2	21
AST 2	1876	3	17,5

Klasse	C 6	07. Antritt	
DA 2	2174	10	60,5
JH 2	2061	9	57,5
SGS 2	2046	8	49
BFI 1	2008	5	48
HPA 2	1908	4	47
DRB 2	2022	6	41
HAS 8	1902	3	31
AS 1	2034	7	29
SVR 2	1851	1	12
P11 2	1884	2	10

Klasse	C 6	08. Antritt	
DA 2	2155	10	70,5
JH 2	1974	6	63,5
SGS 2	2006	8	57
BFI 1	2070	9	57
HPA 2	1988	7	54
DRB 2	1936	4	45
HAS 8	1939	5	36
AS 1	1928	3	32
SVR 2	1857	2	14
P11 2	1641	1	11

Klasse	C 7	07. Antritt	
HAU 1			
BBK 2			
CON 1			
OTT 3			
NBB 1			
STW 1			
DB 5			
SID 5			
HPA 3			
DRB 3			

**Spielberichte wurden vom
Ausrichter BBK 2
nicht abgegeben !!!**

Klasse	C 8	07. Antritt	
DRG 2	2050	10	60
ESW 2	1921	8	50
KOL 2	1867	5	49
G+J 2	1814	3	43
ZIP 1	1399	1	43
BWV 7	2031	9	34
SID 4	1909	7	30
STI 2	1851	4	27
POL 1	1795	2	25
CLP 1	1875	6	24

Klasse	D 1	08. Antritt		Klasse	D 2	07. Antritt	
HAS11	1989	8	51	ED 6	2086	8	50
VEH 5	1946	7	45	FW 4	1894	7	47
LSV 4	1647	1	43	ESW 3	1804	6	42
NA 3	1850	5	41	SID 6	1743	3	30
EON 3	1777	3	40	ZIP 2	1761	4	24
HLA 2	1870	6	37	HIM 2	1798	5	24
AS 2	1809	4	18	HAS17	1298	1	21
SID 7	1773	2	13	POL 2	1715	2	14

Klasse	D 3	07. Antritt		Klasse	D 4	07. Antritt	
HAS10	1870	7	49	EON 2	1957	8	45
JH 3	1920	8	49	LEM 1	1806	4	37
HHA 4	1869	6	40	JH 4	1801	3	32
PET 2	1868	5	30	HAS14	1924	7	32
BWK 1	1685	1	23	OIL 3	1838	5	29
VEH 6	1699	3	22	HPA 4	1667	1	27
HAS13	1690	2	20	BWV 8	1780	2	26,5
AXA 3	1746	4	18	VOF 7	1850	6	23,5

Klasse	D 4	08. Antritt		Klasse	D 5	07. Antritt	
EON 2	1875	7	52	BSW 2	1876	7	50
LEM 1	1659	2	39	HHA 5	1955	8	38
JH 4	1723	4	36	GEV 1	1813	4	37
HAS14	1722	3	35	AAH 2	1825	6	37
BWV 8	1911	8	34,5	HAS16	1658	1	33
OIL 3	1784	5	34	HSH 2	1695	2	26
VOF 7	1856	6	29,5	LSV 6	1824	5	16
HPA 4	1605	1	28	KOL 3	1789	3	15

Klasse	D 6	07. Antritt		Klasse	D 6	08. Antritt	
BSW 1	1934	8	48	BSW 1	1974	8	56
MBS 1	1910	6	42	MBS 1	1787	5	47
STW 2	1923	7	36	HAS12	1827	6	39
HAS12	1899	5	33	STW 2	1582	2	38
BWR 4	1888	3	30	BWR 4	1625	3	33
G+J 3	1816	2	25	G+J 3	1848	7	32
TRE 1	1894	4	19	TRE 1	1662	4	23
VTG 1	1800	1	15	VTG 1	1288	1	16

Klasse	D 7	07. Antritt		Klasse	D 8	07. Antritt	
HAS15	1872	6	45	FAB 2	1965	8	42
LSV 5	1940	7	41	DAT 2	1690	3	41
DRG 4	1764	4	30	TEL 2	1897	7	39
DKY 1	1809	5	24	VOF 6	1611	2	35
DAK 3	1755	3	19	AIR 3	1824	5	34
DB 6	1656	2	19	IBM 2	1859	6	27
HLA 3	1644	1	17	PBK 1	1808	4	25
				AXA 4	1595	1	9

Klasse	D 8	08. Antritt		Klasse	E 1	07. Antritt	
FAB 2	1963	8	50	HAS18	1566	6	41
DAT 2	1803	5	46	POL 3	1667	8	39
TEL 2	1751	4	43	AST 4	1597	7	36
VOF 6	1912	7	42	ED 7	1484	2	34
AIR 3	1908	6	40	SGS 4	1504	3	33
IBM 2	1694	2	29	GG 1	1540	4	30
PBK 1	1729	3	28	HHA 6	1542	5	23
AXA 4	1583	1	10	HVB 4	1176	1	16

Klasse	E 1	08. Antritt		Klasse	E 2	07. Antritt	
HAS18	1954	8	49	HVB 3	1880	7	44
POL 3	1868	7	46	BAC 1	1901	8	43
AST 4	1779	5	41	HAU 2	1725	5	40
SGS 4	1820	6	39	DB 7	1790	6	33
ED 7	1687	2	36	TK 2	1624	4	28
GG 1	1731	3	33	OIL 4	1460	1	23
HHA 6	1535	1	24	ESW 4	1619	3	22
HVB 4	1745	4	20	CIT 1	1613	2	19

Klasse	E 3	07. Antritt	
JUL 1	2054	10	70
PAN 2	1885	9	53
POL 4	1594	3,5	42,5
HLA 4	1544	2	38
TK 1	1758	8	37
AST 3	1694	7	36
CON 2	1681	5	35
SGS 3	1510	1	32
BBK 5	1683	6	30
VOF 8	1594	3,5	11,5

Bemerkungen :

Kl. A 4	07. Antritt	DA 1	Pins : 2136
Kl. C 8	07. Antritt	ZIP 1	Nur 3 Spieler !
Kl. D 2	07. Antritt	HAS17	Nur 3 Spieler !
Kl. D 3	07. Antritt	HHA 4	Pins : 1869 Neue Punkteverteilung !
Kl. D 6	08. Antritt	VTG 1	Nur 3 Spieler !
Kl. D 6	08. Antritt	STW 2	Nur 3 Spieler !
Kl. E 1	07. Antritt	HVB 4	Nur 3 Spieler !
Kl. E 1	08. Antritt	HVB 4	Pins : 1745 Neue Punkteverteilung !
Kl. E 1	08. Antritt	GG 1	Pins : 1731 Neue Punkteverteilung !
Kl. E 1	08. Antritt	AST 4	Pins : 1779

Höchste Einzelspiele :

Kl. B 4	07. Antritt	EHL 1	Weier, Sebastian	300
Kl. S	08. Antritt	TEL 1	Unger, Thomas	289
Kl. C 2	07. Antritt	P2 5	Schubart, Volker	287
Kl. S	08. Antritt	BVT 1	Schulze, Oliver	286
Kl. A 1	08. Antritt	ED 1	Ritz, Friedhold	280
Kl. S	08. Antritt	DH 1	Wendlandt, Steffen	279
Kl. S	08. Antritt	PAN 1	Knibbe, Kai	279
Kl. A 4	07. Antritt	DB 1	Nüschen, Manfred	277
Kl. S	08. Antritt	BBK 1	Mahnkopf, Torben	267
Kl. A 4	07. Antritt	AIR 1	Jacobs, Volker	265
Kl. A 4	08. Antritt	BWV 2	Groth, Alexander	265
Kl. A 4	07. Antritt	BWV 2	Groth, Alexander	259
Kl. S	08. Antritt	DSO 1	Farooque, Nawed	258
Kl. S	08. Antritt	DH 1	Wendlandt, Steffen	257
Kl. S	07. Antritt	BWV 1	Groth, Alexander	256
Kl. A 2	07. Antritt	HOL 1	Ruhnau, Holger	256
Kl. A 3	08. Antritt	P13 1	Müller, Hans-Walter	256
Kl. A 4	07. Antritt	TCH 1	Wipperhausen, Lars	256
Kl. S	07. Antritt	BVT 1	Voss, Hendrik	255
Kl. S	07. Antritt	TEL 1	Unger, Thomas	255
Kl. A 2	07. Antritt	OIL 1	Brauns, Dave	254
Kl. A 3	07. Antritt	MAR 1	Frank, Dennis	254
Kl. A 4	08. Antritt	DA 1	Möller, Werner	254
Kl. C 4	08. Antritt	KRV 1	Doß, Roland	252

Höchste Dreierserien:

Kl. S	08. Antritt	DH 1	Wendlandt, Steffen	741
Kl. S	08. Antritt	HAS 1	Bellmann, Sven	732
Kl. S	08. Antritt	BBK 1	Mahnkopf, Torben	726
Kl. S	08. Antritt	BVT 1	Schulze, Oliver	721
Kl. A 4	08. Antritt	BWV 2	Groth, Alexander	707
Kl. S	08. Antritt	TEL 1	Unger, Thomas	706
Kl. A 4	07. Antritt	TCH 1	Wipperhausen, Lars	692
Kl. A 4	07. Antritt	DB 1	Nüschen, Manfred	692
Kl. S	08. Antritt	DSO 1	Farooque, Nawed	690
Kl. A 4	07. Antritt	BWV 2	Groth, Alexander	690
Kl. A 4	08. Antritt	DA 1	Möller, Werner	684
Kl. S	07. Antritt	BWV 1	Groth, Alexander	682

Höchste Dreierserien:

Kl. E 2	07. Antritt	BAC 1	Olschok, Mirco	682
Kl. S	08. Antritt	APC 1	Tan, David	675
Kl. S	08. Antritt	DH 1	Christiansen, Susan	673
Kl. S	07. Antritt	BVT 1	Voss, Hendrik	663
Kl. S	07. Antritt	PAN 1	Knibbe, Kai	659
Kl. A 3	07. Antritt	HHA 2	Wallbrecht, Uwe	659
Kl. S	08. Antritt	PAN 1	Knibbe, Kai	657
Kl. B 4	07. Antritt	EHL 1	Weier, Sebastian	657
Kl. A 1	08. Antritt	ED 1	Friedhold, Ritz	656
Kl. A 4	07. Antritt	AIR 1	Jacobs, Volker	652
Kl. A 4	08. Antritt	TCH 1	Wipperhausen, Lars	652
Kl. B 2	07. Antritt	AST 1	Ellhof, Benjamin	645
Kl. A 3	07. Antritt	MAR 1	Frank, Dennis	644
Kl. S	07. Antritt	APC 1	Soppa, Hansi	643
Kl. A 3	07. Antritt	BWV 4	Hamann, Uwe	642
Kl. S	07. Antritt	HAS 1	Jeckstat, Wolfgang	641
Kl. S	08. Antritt	BWV 1	Korst, Joachim	640
Kl. A 3	07. Antritt	LSV 1	Stapelfeldt, Cristian	640
Kl. A 4	07. Antritt	DB 1	Rabe, Wilfried	637
Kl. B 2	07. Antritt	WLW 1	Gebauer, Ulf-Gerd	634
Kl. S	07. Antritt	BVT 1	Roschlaub, Jörn	632
Kl. A 3	08. Antritt	MAR 1	Frank, Dennis	632
Kl. C 4	07. Antritt	WLW 2	Hoffmann, Axel	632
Kl. S	07. Antritt	PAN 1	Birkholz, Uwe	631
Kl. S	07. Antritt	DH 1	Wendlandt, Steffen	630
Kl. S	08. Antritt	BVT 1	Voss, Hendrik	630
Kl. S	07. Antritt	BBK 1	Mahnkopf, Torben	628
Kl. B 4	07. Antritt	AXA 1	Knapp, Helmut	628
Kl. S	08. Antritt	BWV 1	Groth, Alexander	627
Kl. S	08. Antritt	BVT 1	Roschlaub, Jörn	627
Kl. A 3	07. Antritt	EAG 1	Drengwitz, Andreas	627
Kl. A 3	08. Antritt	P13 1	Müller, Hans-Walter	627
Kl. A 2	07. Antritt	OIL 1	Brauns, Dave	626
Kl. S	07. Antritt	DSO 1	Vogt, Bernd	623
Kl. A 2	07. Antritt	HOL 1	Meinhold Haselbach, Ernst G	622
Kl. A 3	07. Antritt	LSV 1	Lübke, Andreas	622
Kl. C 4	07. Antritt	ED 3	Marwede, Helmut	621
Kl. A 2	07. Antritt	HOL 1	Ruhnau, Bernd	620
Kl. A 3	08. Antritt	P13 1	Lohrbach, Gustav-M.	620

Höchste Mannschaftsdurchgänge :

Kl. S	08. Antritt	BVT 1	912
Kl. S	08. Antritt	DSO 1	898
Kl. S	08. Antritt	DH 1	883
Kl. S	07. Antritt	BVT 1	881
Kl. S	08. Antritt	BVT 1	874
Kl. S	08. Antritt	DH 1	867
Kl. S	08. Antritt	TEL 1	863
Kl. A 2	07. Antritt	HOL 1	856
Kl. A 4	07. Antritt	DB 1	855
Kl. S	07. Antritt	JH 1	853
Kl. S	08. Antritt	APC 1	853

Höchste Mannschaftsdurchgänge :

Kl.	A 3	08. Antritt	EAG 1	849
Kl.	S	08. Antritt	DH 1	845
Kl.	S	08. Antritt	HAS 1	839
Kl.	S	08. Antritt	DSO 1	838
Kl.	A 4	07. Antritt	TCH 1	837
Kl.	A 3	07. Antritt	EAG 1	835
Kl.	S	07. Antritt	PAN 1	828
Kl.	S	07. Antritt	BVT 1	825
Kl.	A 1	08. Antritt	ED 1	825
Kl.	A 1	08. Antritt	OTT 1	817
Kl.	A 3	08. Antritt	LSV 1	816
Kl.	S	08. Antritt	HAS 1	815
Kl.	B 2	07. Antritt	WLW 1	815
Kl.	S	08. Antritt	BWV 1	812
Kl.	A 1	08. Antritt	ED 1	812
Kl.	A 3	07. Antritt	HHA 2	811
Kl.	S	08. Antritt	HAS 1	810
Kl.	A 2	07. Antritt	OIL 1	810
Kl.	A 3	08. Antritt	VOF 3	810
Kl.	S	08. Antritt	BWV 1	809
Kl.	S	07. Antritt	TEL 1	808
Kl.	S	08. Antritt	PAN 1	808
Kl.	A 3	08. Antritt	P13 1	802
Kl.	A 4	07. Antritt	HHA 1	802
Kl.	A 4	07. Antritt	BWV 2	802
Kl.	S	07. Antritt	APC 1	800
Kl.	A 4	07. Antritt	AIR 1	800
Kl.	A 4	08. Antritt	BWV 2	799
Kl.	A 3	08. Antritt	HAS 2	797
Kl.	A 4	07. Antritt	HHA 1	795
Kl.	A 3	07. Antritt	LSV 1	793
Kl.	A 4	08. Antritt	DB 1	793
Kl.	A 4	08. Antritt	HHA 1	790
Kl.	A 3	08. Antritt	HHA 2	788
Kl.	S	07. Antritt	PAN 1	787
Kl.	S	07. Antritt	DH 1	786
Kl.	A 3	07. Antritt	LSV 1	786
Kl.	S	08. Antritt	TEL 1	785
Kl.	B 1	08. Antritt	ED 2	785
Kl.	S	07. Antritt	PAN 1	784
Kl.	A 4	07. Antritt	AIR 1	784
Kl.	A 4	08. Antritt	BWV 2	784
Kl.	S	07. Antritt	DH 1	783
Kl.	A 3	07. Antritt	HHA 2	783
Kl.	A 3	08. Antritt	BWV 4	782
Kl.	B 4	07. Antritt	EHL 1	781
Kl.	A 4	08. Antritt	AIR 1	780
Kl.	B 1	08. Antritt	FW 2	780

Höchste Mannschaftsergebnisse :

Kl. S	08. Antritt	DH 1	2595
Kl. S	08. Antritt	BVT 1	2560
Kl. S	07. Antritt	BVT 1	2472
Kl. S	08. Antritt	HAS 1	2464
Kl. S	08. Antritt	DSO 1	2459
Kl. S	08. Antritt	TEL 1	2406
Kl. S	07. Antritt	PAN 1	2399
Kl. A 4	07. Antritt	DB 1	2395
Kl. S	08. Antritt	APC 1	2378
Kl. S	08. Antritt	BWV 1	2375
Kl. A 4	07. Antritt	HHA 1	2373
Kl. A 3	07. Antritt	HHA 2	2344
Kl. S	07. Antritt	APC 1	2331
Kl. A 1	08. Antritt	ED 1	2324
Kl. S	07. Antritt	DH 1	2312
Kl. A 4	08. Antritt	BWV 2	2307
Kl. A 4	07. Antritt	BWV 2	2306
Kl. S	07. Antritt	DSO 1	2305
Kl. A 3	07. Antritt	EAG 1	2303
Kl. A 4	07. Antritt	TCH 1	2301
Kl. A 3	08. Antritt	EAG 1	2290
Kl. A 3	07. Antritt	LSV 1	2280
Kl. A 3	08. Antritt	HAS 2	2280
Kl. A 3	08. Antritt	HHA 2	2275
Kl. A 3	08. Antritt	LSV 1	2274
Kl. A 4	08. Antritt	HHA 1	2272
Kl. S	07. Antritt	JH 1	2260
Kl. S	07. Antritt	BWV 1	2255
Kl. A 4	07. Antritt	AIR 1	2254
Kl. A 3	08. Antritt	BWV 4	2247
Kl. S	07. Antritt	VEH 1	2244
Kl. B 2	07. Antritt	WLW 1	2242
Kl. A 1	08. Antritt	OTT 1	2241
Kl. A 3	07. Antritt	MAR 1	2234
Kl. B 4	07. Antritt	HPA 1	2231
Kl. A 4	08. Antritt	AIR 1	2225
Kl. A 4	08. Antritt	DB 1	2223
Kl. A 1	08. Antritt	VOF 1	2221
Kl. A 3	08. Antritt	P13 1	2217
Kl. S	08. Antritt	PAN 1	2210
Kl. S	08. Antritt	VEH 1	2207
Kl. A 3	07. Antritt	SGS 1	2205
Kl. S	07. Antritt	TEL 1	2204
Kl. C 5	07. Antritt	BWV 6	2204
Kl. A 2	07. Antritt	HOL 1	2203
Kl. S	08. Antritt	BBK 1	2200

Spielausschuss Fußball

Sprechstunden jeden Donnerstag
von 16.30 – 17.30 Uhr in der Verbandsgeschäftsstelle Zimmer 11

Inhaltsverzeichnis

1. Anrufe am Mittwoch in der Verbandsgeschäftsstelle
2. Halle aktuell
3. 52. Fußball-Spartenleitersitzung 14.2.2008

Anlagen:

1. Einladung zur 52. Fußball-Spartenleitersitzung
2. Spielplan Halle

Der Schiedsrichterausschuss Fußball veröffentlicht eine Liste der BSG'en, die für die Sommerrunde 2008 noch keinen Schiedsrichter gemeldet haben.

1. Anrufe am Mittwoch in der Verbandsgeschäftsstelle

Um eine reibungslose Arbeit der Verbandsgeschäftsstelle gewährleisten zu können, werden die BSG'en gebeten, am Mittwoch generell auf telefonische Anfragen zu verzichten.

2. Halle aktuell

Die genauen Anschriften der Sporthallen lauten wie folgt:

Halle Böttcherkamp	Gesamtschule (stadtauswärts linke Seite)
Halle Chemnitzstr.	Ecke Chemnitzstr. / Holstenstr.
Halle Christianeum	Otto-Ernst-Str. 34
Halle Jenfelder Allee	Jenfelder Allee 43 (aus Richtung Tonndorf rechte Seite)

3. 52. Fußball-Spartenleiterversammlung

Hiermit werden alle BSG'en, die am Spielbetrieb der Sparte Fußball im Spieljahr 2008 teilnehmen, eingeladen zu der am

Donnerstag, den 14. Februar 2008 um 18.00 Uhr

stattfindenden Versammlung in den Räumen des Betriebssportverbandes Hamburg, Wendenstr. 120, Raum 17. Die BSG'en werden gebeten, wenigstens einen Vereinsvertreter zu entsenden.

gez. Milton Kichniawy
Obmann Spielausschuss Fußball



Einladung zur 52. Fußball-Spartenleiter-Versammlung

Hiermit laden wir die Fußball-Spartenleiter und die Freunde der Sparte Fußball zu der

am Donnerstag, den 14. Februar 2008 um 18.00 Uhr

stattfindenden Spartenleiterversammlung im Gebäude des **Betriebssportverbandes Hamburg, Wendenstr. 120**, Raum 17 ein.

Tagesordnung

- | | |
|---|----------------|
| 1. Begrüßung | Spk. Kichniawy |
| 2. Rückblick auf das Spieljahr 2007 und Vorschau 2008 | Spk. Kichniawy |
| 3. Aussprache zu Punkt 3 | Versammlung |
| 4. Neuwahlen | Vorstand |
| 5. Klasseneinteilung Spieljahr 2007 | Spk. Rohde |
| 6. Beschlussfassung über Anträge | Versammlung |
| 7. Verschiedenes | Versammlung |

Anträge zur Spartenleiterversammlung sind bis spätestens

30. Januar 2008

schriftlich beim Betriebssportverband einzureichen.

Mit sportlichem Gruß

Milton Kichniawy
Obmann Spielausschuss Fußball

Zwischenrunde**Herren**

Spielzeit: 1 x 10 Minuten ohne Seitenwechsel

Die jeweils erstgenannte Mannschaft führt den Anstoss aus.

Staffel	Zw	H 1	Halle	Christianenum	16.02.2008	9.00
Polizei Hamb. 72						
Hamburg Wasser						
Uni Bundeswehr						
Reemstma / Rapid						
Klinikum Eilbek 2						
2. St. 4						
9.00 Polizei Hamb. 72			-	Hamburg Wasser		_____
9.11 Uni Bundeswehr			-	Reemstma / Rapid		_____
9.22 Klinikum Eilbek 2			-	2. St. 4		_____
9.33 Uni Bundeswehr			-	Polizei Hamb. 72		_____
9.44 Hamburg Wasser			-	Klinikum Eilbek 2		_____
9.55 Reemstma / Rapid			-	2. St. 4		_____
10.06 Polizei Hamb. 72			-	Klinikum Eilbek 2		_____
10.17 Uni Bundeswehr			-	2. St. 4		_____
10.28 Hamburg Wasser			-	Reemstma / Rapid		_____
10.39 Klinikum Eilbek 2			-	Uni Bundeswehr		_____
10.50 2. St. 4			-	Polizei Hamb. 72		_____
11.01 Hamburg Wasser			-	Uni Bundeswehr		_____
11.12 Reemstma / Rapid			-	Klinikum Eilbek 2		_____
11.23 2. St. 4			-	Hamburg Wasser		_____
11.34 Polizei Hamb. 72			-	Reemstma / Rapid		_____

Die Tabellenersten bis -dritten nehmen an der Endrunde teil.

Endrunde: 23.02.2008 Halle Jenfelder Allee ab 9.00 Uhr

Der Spielplan wird den teilnehmenden Mannschaften rechtzeitig übermittelt.

Zwischenrunde

Herren

Spielzeit: 1 x 10 Minuten ohne Seitenwechsel
 Die jeweils erstgenannte Mannschaft führt den Anstoss aus.

Staffel Zw H 2 Halle Jenfelder Allee 53 16.02.2008 9.00

Klinikum Eilbek 1
 Kartoffel Matthies
 Skymaster 2
 FEG Bergedorf 2
 1. St. 4
 3. St. 4

9.00	Klinikum Eilbek 1	-	Kartoffel Matthies	_____
9.11	Skymaster 2	-	FEG Bergedorf 2	_____
9.22	1. St. 4	-	3. St. 4	_____
9.33	Skymaster 2	-	Klinikum Eilbek 1	_____
9.44	Kartoffel Matthies	-	1. St. 4	_____
9.55	FEG Bergedorf 2	-	3. St. 4	_____
10.06	Klinikum Eilbek 1	-	1. St. 4	_____
10.17	Skymaster 2	-	3. St. 4	_____
10.28	Kartoffel Matthies	-	FEG Bergedorf 2	_____
10.39	1. St. 4	-	Skymaster 2	_____
10.50	3. St. 4	-	Klinikum Eilbek 1	_____
11.01	Kartoffel Matthies	-	Skymaster 2	_____
11.12	FEG Bergedorf 2	-	1. St. 4	_____
11.23	3. St. 4	-	Kartoffel Matthies	_____
11.34	Klinikum Eilbek 1	-	FEG Bergedorf 2	_____

Die Tabellenersten bis -dritten nehmen an der Endrunde teil.

Endrunde: 23.02.2008 Halle Jenfelder Allee ab 9.00 Uhr

Der Spielplan wird den teilnehmenden Mannschaften rechtzeitig übermittelt.

Zwischenrunde

Alte Herren

Spielzeit: 1 x 10 Minuten ohne Seitenwechsel
Die jeweils erstgenannte Mannschaft führt den Anstoss aus.

Staffel Zw AH 1	Halle Chemnitzstr.	09.02.2008	9.00
Polizei Hamb. 72			
Bez.A. Eimsbüttel			
Deutsche Bank			
Hmb. Mannheimer			
Zoll / HW			
3. St. 3			
9.00 Polizei Hamb. 72	- Bez.A. Eimsbüttel		_____
9.11 Deutsche Bank	- Hmb. Mannheimer		_____
9.22 Zoll / HW	- 3. St. 3		_____
9.33 Deutsche Bank	- Polizei Hamb. 72		_____
9.44 Bez.A. Eimsbüttel	- Zoll / HW		_____
9.55 Hmb. Mannheimer	- 3. St. 3		_____
10.06 Polizei Hamb. 72	- Zoll / HW		_____
10.17 Deutsche Bank	- 3. St. 3		_____
10.28 Bez.A. Eimsbüttel	- Hmb. Mannheimer		_____
10.39 Zoll / HW	- Deutsche Bank		_____
10.50 3. St. 3	- Polizei Hamb. 72		_____
11.01 Bez.A. Eimsbüttel	- Deutsche Bank		_____
11.12 Hmb. Mannheimer	- Zoll / HW		_____
11.23 3. St. 3	- Bez.A. Eimsbüttel		_____
11.34 Polizei Hamb. 72	- Hmb. Mannheimer		_____

Die Tabellenersten bis -dritten nehmen an der Endrunde teil.

Endrunde 01.03.2008 Halle Christaneum. 9.00 Uhr

Der Spielplan wird den teilnehmenden Mannschaften rechtzeitig übermittelt.

Endrunde

Senioren

Spielzeit 1 x 10 Minuten ohne Seitenwechsel
 Die jeweils erstgenannte Mannschaft führt den Anstoss aus.

Halle Böttcherkamp

16.02.2008

9.00

BWVL / HPA
 Reemtsma/ Rapid
 Golden Oldies
 1. St. 2
 2. St. 2
 3. St. 2

9.00	BWVL / HPA	-	Reemtsma/ Rapid	_____
9.11	Golden Oldies	-	1. St. 2	_____
9.22	2. St. 2	-	3. St. 2	_____
9.33	Golden Oldies	-	BWVL / HPA	_____
9.44	Reemtsma/ Rapid	-	2. St. 2	_____
9.55	1. St. 2	-	3. St. 2	_____
10.06	BWVL / HPA	-	2. St. 2	_____
10.17	Golden Oldies	-	3. St. 2	_____
10.28	Reemtsma/ Rapid	-	1. St. 2	_____
10.39	2. St. 2	-	Golden Oldies	_____
10.50	3. St. 2	-	BWVL / HPA	_____
11.01	Reemtsma/ Rapid	-	Golden Oldies	_____
11.12	1. St. 2	-	2. St. 2	_____
11.23	3. St. 2	-	Reemtsma/ Rapid	_____
11.34	BWVL / HPA	-	1. St. 2	_____

Endrunde

Alte Herren

Spielzeit 1 x 10 Minuten ohne Seitenwechsel
 Die jeweils erstgenannte Mannschaft führt den Anstoss aus.

Halle Christianeum

01.03.2008

9.00

- 1. Zw AH 1
- 2. Zw AH 1
- 3. Zw AH 1
- 1. Zw AH 2
- 2. Zw AH 2
- 3. Zw AH 2

9.00	1. Zw AH 1	-	2. Zw AH 1	_____
9.11	3. Zw AH 1	-	1. Zw AH 2	_____
9.22	2. Zw AH 2	-	3. Zw AH 2	_____
9.33	3. Zw AH 1	-	1. Zw AH 1	_____
9.44	2. Zw AH 1	-	2. Zw AH 2	_____
9.55	1. Zw AH 2	-	3. Zw AH 2	_____
10.06	1. Zw AH 1	-	2. Zw AH 2	_____
10.17	2. Zw AH 1	-	1. Zw AH 2	_____
10.28	3. Zw AH 1	-	3. Zw AH 2	_____
10.39	1. Zw AH 2	-	2. Zw AH 2	_____
10.50	2. Zw AH 1	-	3. Zw AH 1	_____
11.01	3. Zw AH 2	-	1. Zw AH 1	_____
11.12	2. Zw AH 2	-	3. Zw AH 1	_____
11.23	1. Zw AH 1	-	1. Zw AH 2	_____
11.34	3. Zw AH 2	-	2. Zw AH 1	_____

Endrunde

Herren

Spielzeit 1 x 10 Minuten ohne Seitenwechsel
 Die jeweils erstgenannte Mannschaft führt den Anstoss aus.

Halle Jenfelder Allee

23.02.2008

9.00

- 1. Zw H 1
- 2. Zw H 1
- 3. Zw H 1
- 1. Zw H 2
- 2. Zw H 2
- 3. Zw H 2

- | | | | | |
|-------|-----------|---|-----------|-------|
| 9.00 | 1. Zw H 1 | - | 2. Zw H 1 | |
| 9.11 | 3. Zw H 1 | - | 1. Zw H 2 | _____ |
| 9.22 | 2. Zw H 2 | - | 3. Zw H 2 | _____ |
| 9.33 | 3. Zw H 1 | - | 1. Zw H 1 | _____ |
| 9.44 | 2. Zw H 1 | - | 2. Zw H 2 | _____ |
| 9.55 | 1. Zw H 2 | - | 3. Zw H 2 | _____ |
| 10.06 | 1. Zw H 1 | - | 2. Zw H 2 | _____ |
| 10.17 | 2. Zw H 1 | - | 1. Zw H 2 | _____ |
| 10.28 | 3. Zw H 1 | - | 3. Zw H 2 | _____ |
| 10.39 | 1. Zw H 2 | - | 2. Zw H 2 | _____ |
| 10.50 | 2. Zw H 1 | - | 3. Zw H 1 | _____ |
| 11.01 | 3. Zw H 2 | - | 1. Zw H 1 | _____ |
| 11.12 | 2. Zw H 2 | - | 3. Zw H 1 | _____ |
| 11.23 | 1. Zw H 1 | - | 1. Zw H 2 | _____ |
| 11.34 | 3. Zw H 2 | - | 2. Zw H 1 | _____ |

SCHIEDSRICHTERAUSSCHUSS FUSSBALL**Schiedsrichteranhängerlehrgang 2008**

Auch für die neue Saison benötigen wir Schiedsrichter um die anstehenden Fußballspiele ordnungsgemäß besetzen zu können.

Wir möchten in diesem Zusammenhang darauf hinweisen, dass für jede gemeldete Mannschaft ein anerkannter Schiedsrichter gemeldet werden muss.

Die Meldung eines Schiedsrichters kann entscheidend sein für die Zulassung zum Spielbetrieb.

Um den BSGen die Möglichkeit zu geben, einen Schiedsrichter zu melden, werden wir wieder einen Anwärterlehrgang durchführen. Die Termine stehen wie folgt fest:

1. Abend	14.02.2008
2. Abend	19.02.2008
3. Abend	21.02.2008
4. Abend	26.02.2008
5. Abend	28.02.2008 (Prüfung)

jeweils von 18.00 – 20.00 Uhr in den Räumen des BSV, Wendenstraße 120

Verbindliche Anmeldung mit Namen und BSG des Teilnehmers an die

Geschäftsstelle des BSV, Telefon: 040- 23 37 77/78 oder
per E-Mail an: info@bsv-hamburg.de

SCHIEDSRICHTERAUSSCHUSS FUSSBALL



26.01.2008

Folgende BSG'en sind trotz Aufforderung im letzten Mitteilungsblatt ihrer Schiedsrichtergestellung für die Saison 2008 / 2009 noch nicht nachgekommen und verstoßen somit gegen die Spielordnung Fußball.

51007 AK Eilbek	51010 AKN / VHH	51008 ALD-Autoleasing
52412 Alice	51020 AOK Hamburg	52612 AON Jauch & Hübner
51035 APL Co Germany	51025 Astra	51619 AXA
51201 Barmer Hamburg	51209 Baubehörde	51213 Beiersdorf
51254 Bez.Amt Altona	51239 Bran & Luebbe	51270 Budni 85
51200 BUK Hamburg	51244 Buss Group	51211 BWVL (HPA)
51413 China Shipping	51416 Citti GV-Partner	51217 Closed
51412 Conergy Dolphins	51426 CSVA	51602 DAK
51063 DB Service Nord	51611 Desy	51614 Deutsche BP
51631 Deutsche Extrakt Kaffee (GEK)	53018 Deutsche Rentenversicher. Nord	51616 DG Hypothekenbank
51599 Dinse	51634 DPA	53801 E.C.H. Will
52433 E.ON Hanse	51801 EDEKA	54031 Egon v. Ruville
52438 Euler Hermes Kredit	51015 Ev.Stiftung Alsterdorf	52229 Golden Oldies
52002 Feuerwehr Hamburg	52020 Fielmann	51051 Frank Wagner Holding
52004 Freie Ev.Gemeinde Nordd.	52206 Gerling, Holz& Co	52203 Germanischer Lloyd
52213 Globetrotter Ausrüstung	52417 Handelskammer Hamburg	52420 Hanseatische Krankenkasse
52414 Hapag Lloyd / VTG	52403 HCCR	51053 HCI Capital
52439 Hermes Schleifmittel	54807 HHLA	52607 Innovas
52808 Kartoffel Matthies	52220 Kessler / Heinicke	51011 Asklepios Klinik Nord
52821 KPMG	52825 Kühne & Nagel	53016 Lufthansa SV
53212 Max-Plank-Meteorologen	53211 Merkel Freudenberg	53213 Metro
53601 Oceangate	53609 Otto Hamburg	53814 Papier Union
53800 Postamt 13	53834 Protein United	51401 PWC Pricewaterhouse Coopers
54002 Reemtsma / Rapid	53020 REWE	53218 Rotation Meisenfrei
54202 SAGA - GWG	55200 Sasol Wax	51204 SEB AG
51630 Shell Grasbrook	52601 Signal Iduna / Funk	51613 Sportgemeinschaft Deutsche Bank
54612 Stadtpark Kickers	54620 Stadtreinigung Hmaburg	55980 Stadtreinigung Sperrmüll
54605 Still	54809 Tiedemann	51267 Umweltbehörde
55206 Verwaltungs BG	55212 Volksfürsorge	

Golfsparte

www.golf.bsv-hamburg.de

Ausschreibung zu den Hamburger BS-Wettspielen „ Golf 2008 “

1. zur 6. Hamburger BS-Einzel- und Mannschaftsmeisterschaft
2. zur Qualifikation zur „ 10. Deutschen BS-Meisterschaft in Frankfurt “

Termine / Spielorte

*)	10. Mai	GC Schloss Breitenburg	Meldeschluss 30.04.08	Startgeld 45 €
*)	31. Mai	GC Timmendorfer Strand	Meldeschluss 21.05.08	Startgeld 39 €
*)	14. Juni	GC Glinde	Meldeschluss 04.06.08	Startgeld 37 €
*)	28. Juni	GC Sittensen	Meldeschluss 18.06.08	Startgeld 35 €
*)	12. Juli	GC Gut Haseldorf **)	Meldeschluss 02.07.08	Startgeld 39 €
	27. Juli (So.)	GC Hockenberg	Meldeschluss 16.07.08	Startgeld 39 €
	02. August	GC Wensin / Segeberg	Meldeschluss 23.07.08	Startgeld 39 €

Anmerkung : Die mit einem *) markierten 5 Wettspiele gelten zusätzlich als offizielles Quali-Turnier zur „10. Deutschen BM in Frankfurt– www.golf-2008.de “

**) im Greenfee in Haseldorf ist 1 Essen enthalten

Lizenzgeber Deutscher Betriebssportverband e.V. – www.betriebssport-dbsv.de

Vorgabewirksamkeit alle 7 Wettspiele werden vorgabewirksam gewertet. Diese Ausschreibung wurde durch den „Deutschen Golfverband e.V. genehmigt

Ausrichter BSV Hamburg e.V. / Golfsparte (www.golf.bsv-hamburg.de)

Anmeldung pro Wettspiel nur noch per e-Mail an MexicoPete@sofortstart.de durch den BSG-Spartenleiter/oder Vertreter. Das Anmeldeformular sowie den Spielmodus (Teilnahmeberechtigung der BSG an den Turnieren) werden den Spartenleitern per e-Mail zugeleitet.

Startzeiten ab 7.30 Uhr von Tee 1 + 10 (wenn möglich, werden Fahrgemeinschaften in einer zeitnahen Startzeit berücksichtigt – Hinweis bei der Anmeldung erforderlich)

Wettspielart Einzel-Zählspiel nach Stableford gem. Regel 32 über 18 Löcher mit Vorgabe

Spielbedingungen Gespielt wird nach den „Offiziellen Golfregeln des DGV“ (einschl. Amateurstatut). Die Wettspiele werden nach dem „DGV-Vorgabensystem 2007 – 2010 ausgerichtet. Einsichtnahme in diese Verbandsordnungen ist im Club-Sekretariat möglich.

Zusätzlich gelten Die „ Wettspielbedingungen 2008 der Region Nord “ und die „ Platzregeln “ des spielbetreffenden Golfclubs (Aushang)

Erlaubt sind Caddy, elektrische Golfkarren, Golfwagen u.ä. Fahrzeuge

Nicht erlaubt sind technische Geräte zur Entfernungsmessung (R 14-3) (abweichend von einer möglichen Platzregel eines Golfclubs)

Der benutzte Driver darf **nicht** in der „ Non-conforming Driver List 2008 “ enthalten sein (R 4-2 / www.randa.org/index)

Teilnehmer/ Teilnehmerin Teilnahmeberechtigt sind nur Golfspieler/innen bis zur DGV-StammV – 36, die Mitglied eines anerkannten deutschen/europäischen Golfclubs und mindestens 18 Jahre alt sind. Weitere Voraussetzung ist, dass eine Mitgliedschaft in einer BSG besteht, die Mitglied im BSV Hamburg e.V. ist. Ausnahme : Für die Quali-Wertung zur Deutschen BM genügt die Firmenmitgliedschaft in einem BS-LV.

Jeder Spieler/jede Spielerin hat bei der Anmeldung die aktuelle DGV-StammV anzugeben und diese bei der Ausgabe der Scorekarte zu kontrollieren und ggf. zu berichtigen.

TN-Höchstzahl Pro Wettspiel ist die TN-Zahl auf rd. 110 begrenzt. Sollte diese TN-Zahl nicht erreicht werden, erfolgt kurzfristig eine e-Mail-Info an die Spartenleiter zwecks Nachmeldemöglichkeit (bitte Hinweis schon bei der Anmeldung geben).

Wertung pro Wettspiel 1. + 2. Brutto bei den Damen + Herren
1. – 3. Netto in den Gruppen A – B – C (Damen + Herren gemeinsam)

Sonderwertungen keine

Gesamt-Wertung Jede BSG/jeder Spieler hat die Berechtigung an 5 Wettspielen teilzunehmen. Jede weitere Wettspielteilnahme wirkt sich **nicht** auf die Wertung für die Hamburger Einzel-/Mannschaftsmeisterschaft aus.

Aus den **3 besten Brutto-Einzelergebnissen** wird der/die „Meister/in im Einzel“ ermittelt (Damen + Herren). Bei Punktgleichheit entscheidet die höhere DGV-StammV bei der ersten Wettspielteilnahme zu Gunsten des 1. Platzes. Bei Gleichheit entscheidet das Los.

Der „ **Mannschaftsmeister** “ wird aus den ersten 5 Mannschafts-Wettspielteilnahmen einer BSG in der **Netto-Wertung** ermittelt. Gewertet werden für die Meisterschaft die 4 besten Mannschaftsergebnisse. Pro BSG-Mannschaft können 5 Spieler/Spielerinnen gemeldet werden. Die 3 besten Tages-Ergebnisse der Mannschaftsspieler fließen in die Gesamtwertung ein. Bei Punktgleichheit der 4 gewerteten Mannschaftsergebnisse entscheidet dann das Ergebnis einschl. der 5. Wettspielteilnahme. Bei weiterer Gleichheit die Summe der 3 besten Mannschaftsergebnisse, danach das Los.

In den **Netto-Einzel-Wertung (Gruppe A - C)** gibt es zusätzlich eine Einzel-Gesamtwertung (Damen + Herren gemeinsam). Gewertet werden die 3 besten Netto-Ergebnisse aus den ersten 5 Wettspielen. Der Spieler/die Spielerin wird in der Gruppe gewertet, in die er/sie beim 1. Wettspiel eingestuft wurde. Bei Punktgleichheit entscheidet die niedrigere DGV-StammV bei der 1. Wettspielteilnahme zu Gunsten des 1. Platzes, danach das Los.

Qualifikation zur DBM Die jeweiligen Brutto-/Netto-Sieger/in pro Wettspieltag (5 Sieger) qualifizieren sich automatisch für die Teilnahme an der DB-Meisterschaft. Sollte sich jemand mehrfach qualifizieren, wird nur der erspielte Tages-Wettspielpreis ausgehändigt, die Quali-Urkunde wird an die/den Nächstplacierten weitergegeben.

Zusammenstellung der Flights Gespielt wird in 3er- und/oder 4er-Flights verschiedener BSGen bei in etwa gleicher Spielstärke (DGV StammV).

Preise pro 1. + 2. Brutto (Damen + Herren)

Wettspieltag 1. – 3. Netto in den Gruppen A – B – C (Damen + Herren gemeinsam)

Es gilt der Doppelpreisausschluss (gilt nicht für Sonderwertungen).
Preise der bei der Siegerehrung nicht mehr anwesenden Tagessieger/innen werden ohne Ausnahme an die/den Nächstplacierten weitergegeben.
Mit der Anmeldung zum Wettbewerb wird diese Regelung akzeptiert.

Stechverfahren In der **Brutto-Wertung** (Einzel) pro Wettspieltag hat bei gleicher Punktzahl die höhere DGV-StammV Vorrang. Bei Gleichheit entscheidet das bessere Tagesergebnis „schwere / leichte Löcher“, danach das Los.

In der **Netto-Wertung** (Gruppe A – C) pro Wettspieltag hat bei gleicher Punktzahl die niedrigere DGV-StammV Vorrang. Bei Gleichheit entscheidet das bessere Tagesergebnis „schwere / leichte Löcher“, danach das Los.

Ende des Wettspiels Das Wettbewerb ist mit Abschluss der Siegerehrung beendet.
Das vorläufige Tagesergebnis wird ca. 10 Min. vorher am Info-Brett ausgehängt (Sortierung nach Alphabet) und darauf mündlich hingewiesen.

Änderungsvorbehalt Die Spielleitung hat in begründeten Fällen bis zum 1. Start das Recht, die Wettspielausschreibung zu ändern (Ausnahme Vorgabewirksamkeit).
Nach dem 1. Start sind Änderungen der Ausschreibung nur bei Vorliegen „außergewöhnlicher Umstände“ zulässig.

Startzeiten/ Abfrage Die Startzeiten können ab Donnerstag vor dem Wettbewerb im jeweiligen GC oder auch im Internet unter www.golf.bsv-hamburg.de erfragt werden.

GC Schloss Breitenburg	www.golfclubschlossbreitenburg.de	T 04822-8222
GC Timmendorfer Strand	www.gctimmendorferstrand.de	T 04503-704400
GC Gut Glinde	www.golf-gut-glinde.de	T 040-7100506
GC Kön. Sittensen	www.golf-sittensen.de	T 04282-3266
GC Gut Haseldorf	www.gc-gut-haseldorf.de	T 04122-853500
GC Wensin/Segeberg	www.golfclub-segeberg.de	T 04559-1360

Haftung Lizenzgeber (DBV e.V.) und Ausrichter (BSV Hamburg e.V.) übernehmen keine Haftung bei körperlicher Verletzung, Beschädigung oder Verlust von Sachen jeglicher Art.

Absage der Teilnahme Bis Dienstag vor dem Wettbewerb an MexicoPete@sofortstart.de. Danach nur noch an das Sekretariat im Golfclub.
Eine Absage ab Mittwoch vor dem Wettbewerb entbindet den Spieler/die Spielerin, ersatzweise die BSG, nicht von der Zahlung des Startgeldes.

Wettspielleitung Die Entscheidung der Wettspielleitung (3 Personen) ist endgültig.
Die Namen der W-Leitung werden am Info-Brett im Golfclub bekannt gegeben.

<i>Verantwortlich für die Ausschreibung</i>	Wolfgang Kamin	BSV Hamburg	wolfgang@caminus.de
	Nils-G. Witt	BSV Hamburg	nils-g.witt@t-online.de
	Christian Peters	BSV Hamburg	MexicoPete@sofortsurf.de
	Günter Eichhorst	BSV Hamburg	guenter_eichhorst@yahoo.de

SPIELAUSSCHUSS HANDBALL



Sprechzeit: Dienstags von 17.00 Uhr bis 18.00 Uhr in den Räumen des
Betriebssportverbandes, Tel. 23 37 77 / 78 FAX 23 37 11

Email: info@bsv-Hamburg.de <mailto: info@bsv-hamburg.de>

Internet : www.BSV-Hamburg.de

Das nächste Verbandsmitteilungsblatt erscheint am: 7. März 2008

Inhaltsverzeichnis:

1. Fortsetzung des Spielplanes 08.03. – 19.04.2008
(siehe Anlagen)
2. Ergebnisse Januar 2008
(siehe Anlage)
3. Anmeldung Beachhandballturnier
4. Anmeldung Mixedturnier

Spielausschuss Handball

Spielplan: Saison 2007 / 2008 5.Teil

Datum	Halle	Spielnr.	Uhrzeit	Staffel	Heim	Gast	Schiedsrichter
Kampfgericht		Möller Alster					
08. Mrz 08	Brehmweg	203	09:30	He B	FA Blankenese	Vofü A.S.	Sander LKM
08. Mrz 08	Brehmweg	204	10:40	He B	Lan.Kr.Me./LH	Haspa	Möller
08. Mrz 08	Brehmweg	205	11:50	He A	Jungheinrich	VSH	Meischt Haspa
Kampfgericht		Melcher Holsten					
15. Mrz 08	Allianz Halle	206	09:30	He A	Holsten 1	VSH	Jantzen
15. Mrz 08	Allianz Halle	207	10:40	Da A	Allianz/HSHN	Otto/NDR	Meischt Haspa
15. Mrz 08	Allianz Halle	208	11:50	He B	Allianz/Dres.B.	Haspa	Melcher
15. Mrz 08		Keine Ansetzungen Halstenbecker Str.					
15. Mrz 08		Keine Ansetzungen Steilshoop					
Kampfgericht		Möller Alster					
05. Apr 08	Halstenb.Str.	209	09:30	He B	Lan.Kr.Me./LH	FA Blankenese	Möller
05. Apr 08	Halstenb.Str.	210	10:40	Da A	Signal / Iduna	Axel Springer	Sander LKM
05. Apr 08	Halstenb.Str.		11:50				
23. Feb 08		Keine Ansetzungen Sachsenweg					
Kampfgericht		Maack Holdhoff					
05. Apr 08	Sachsenweg	211	09:30	He B	LSV 2	Holsten 2	Nimtz
05. Apr 08	Sachsenweg	212	10:40	Da A	Holsten/Com.	Otto/NDR	Arndt LSV
05. Apr 08	Sachsenweg	213	11:50	He A	LSV 1	Holsten 1	Maack AS
Kampfgericht		Behn Jenke					
05. Apr 08	Steilshoop	214	09:30	He A	VSH	Otto/NDR	v.Spreckelsen
05. Apr 08	Steilshoop	HP 15	10:40	TR	HH-Mannheimer	Jungheinrich	Meischt Haspa
05. Apr 08	Steilshoop	215	11:50	Da A	Dt.Bank	HH-Mannheimer	Petersen LSV
05. Apr 08		Keine Ansetzungen Am Felde					
Kampfgericht		Behn Jenke					
12. Apr 08	Wegenkamp	216	09:30	He B	Haspa	FA Blankenese	v.Spreckelsen
12. Apr 08	Wegenkamp	217	10:40	He A	Jungheinrich	HH-Mannheimer	Melcher

Datum	Halle	Spielnr.	Uhrzeit	Staffel	Heim	Gast	Schiedsrichter
12. Apr 08	Wegenkamp	218	11:50	Da A	Dt.Bank	Holsten/Com.	Hochsprung
Kampfgericht		Franck Sokolowski					
19. Apr 08	Allianz Halle	219	09:30	He A	FBI	VSH	Nimtz
19. Apr 08	Allianz Halle	DP 08	10:40	HR	Allianz/HSHN	Axel Springer	Meischt Haspa
19. Apr 08	Allianz Halle	220	11:50	He B	Allianz/Dres.B.	LSV 2	Meischt Haspa
Kampfgericht		Behn Jenke					
19. Apr 08	Steilshoop	221	09:30	He A	Otto/NDR	HH-Mannheimer	Maack AS
19. Apr 08	Steilshoop	222	10:40	He A	LSV 1	Jungheinrich	v.Spreckelsen
19. Apr 08	Steilshoop	223	11:50	Da A	Signal / Iduna	Dt.Bank	Petersen LSV

2. Ergebnisse Januar 2008

19.01.2008

159	2:0/2:0	Jungheinrich
160	doppelte Ansetzung, siehe 2.2.08 Spiel Nr. 176	
161	21:17	Allianz / Dresdner Bank
162	36:20	FA Blankenese
DP05	24:8	Axel Springer
DP06	18:1	Signal Iduna
163	34:25	Holsten 2
164	38:17	Holsten 1
DP07	18:9	Holsten / Commerz

26.01.2008

165	49:15	Holsten 2
166	30:17	Holsten 1
167	17:15	Signal Iduna
168	23:14	LSV 2
169	27:17	LSV 1
170	22:12	Allianz / HSH N.

Anmeldung



zum **1. Beachhandballturnier** des BSV Hamburg
am **24. Mai 2008 ab 10:00 Uhr**

Senden an:

Reiner Melcher
Heideweg 104 a
25469 Halstenbek
r.melcher@t-online.de

oder

BSV Hamburg
Wendenstraße 120
20537 Hamburg
info@bsv-hamburg.de

Hiermit meldet die BSG

Ansprechpartner

Anschrift

Telefon / Handy

eMail

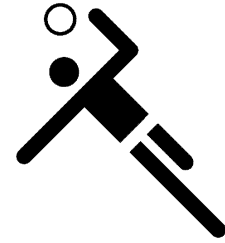
folgende Mannschaft/en bis zum 25.02.2008 verbindlich an:

_____ Herrenmannschaft

_____ Frauenmannschaft

Turnierausschreibung geht den BSG'en nach Meldeschluss zu.

Anmeldung



zum **1. Mixedturnier** des BSV Hamburg

am **07. Juni 2008**

Senden an:

Reiner Melcher
Heideweg 104 a
25469 Halstenbek
r.melcher@t-online.de

oder

BSV Hamburg
Wendenstraße 120
20537 Hamburg
info@bsv-hamburg.de

Hiermit meldet die BSG

Ansprechpartner

Anschrift

Telefon / Handy

eMail

_____ **Mannschaft/en bis zum 25.02.2008 verbindlich an.**

Turnierausschreibung geht den BSG'en nach Meldeschluss zu.



Spielausschuss Kegeln:

**BSG Nestle 2 wurde zurückgezogen.
Alle Spiele werden nicht gewertet !!!**

Adressenliste:

**BSG Otto Hamburg, stellvertretender Spartenleiter
D. Messolle ersatzlos streichen.**

Punktspielergebnisse

Damen

S-Klasse Nr. 7 Deutsche Bank 1 – Signal Iduna 1 1305 – 1283
Bärbel Müller musste wegen Krankheit aufgeben !!!

Klasse A Nr. 7 Dresdner Bank 1 – Deutsche Bank 2 1655 – 1696
Nr. 8 SV Rapid 1 – Dresdner Bank 1 1696 – 1647

Herren

S-Klasse Nr.29 Hbg. Mannh. 1 – Deutsche Bank 1 1796 – 1701
Nr.30 Hochbahn 1 – Lufthansa 2 1689 – 1704
Nr.31 HSK 1 – Eppendorf AG 1 1725 – 1675
Nr.32 Lufthansa 1 – Hbg. Mannh. 2 1756 – 1707
Nr.33 Deutsche Bank 1 – HSK 1 1736 – 1709
Nr.34 Eppendorf AG 1 – Deutsche Bank 1 1710 – 1745
Nr.35 Lufthansa 2 – Hbg. Mannh. 1 1733 – 1768
Nr.36 Hbg. Mannh. 2 – Hochbahn 1 1733 – 1635

Oberliga Nr.29 Vattenfall 1 – VHH 1 1739 – 1722
Nr.30 Postamt 13 1 – Pinguin 1 1706 – 1688
Nr.31 EOn Hanse 1 – SV Rapid 1 1707 – 1690
Nr.32 Pinguin 1 – EOn Hanse 1 1700 – 1737
Nr.33 Euler Kredit 1 – Vattenfall 1 1717 – 1704
Nr.34 SV Rapid 1 – Deutsche Bank 2 1673 – 1717
Nr.35 Pinguin 1 – VHH 1 1735 – 1722

Klasse A1	Nr.16	Eppendorf AG	2 – Nestle	1	1694 – 1666
	Nr.17	Ethicon	1 – Postamt 13	2	1638 – 1594
	Nr.18	Postamt 13	2 – Pinguin	2	1675 – 1674
	Nr.19	Rot-Gelb-Hbg.	1 – Ethicon	1	1677 – 1656
	Nr.20	Pinguin	2 – Eppendorf AG	2	1674 – 1669
	Nr.21	Nestle	1 – Postamt 13	2	1702 – 1676
Klasse A2	Nr.16	Blau-Weiss-Rot	1 – Postamt 50	1	1661 – 1666
	Nr.17	Beiersdorf AG	1 – Deutsche Bank	3	1692 – 1629
	Nr.19	Postamt 50	1 – Hermes Schleif.	1	1878 – 1705
Klasse B1	Nr.16	Allianz	1 – Nestle	2	1728 – 1669
	Nr.17	Pinguin	3 – Lufthansa	3	1692 – 1688
	Nr.18	Lufthansa	3 – Otto Hbg.	1	1686 – 1685
Klasse B2	Nr.16	Postamt 50	2 – Hochbahn	2	1340 – 1258
	Barbara Pott musste wegen Krankheit aufgeben !!!				
	Nr.17	Flowserve	1 – HSK	2	1660 – 1669
	Nr.19	HSK	2 – Postamt 50	2	1716 – 1665
Klasse C1	Nr.17	Signal Iduna	2 – Dt. Telekom	1	1692 – 1684
	Nr.19	BAT	1 – Hochbahn	3	1649 – 1691
	Nr.20	HSK	3 – Signal Iduna	2	1607 – 1650
Klasse C2	Nr.16	SV Rapid	3 – Eppendorf AG	3	1620 – 1601
	Nr.17	Signal Iduna	1 – Kone	1	1681 – 1665
	Nr.19	Eppendorf AG	3 – Signal Iduna	1	1678 – 1675
	Nr.20	Kone	1 – Eppendorf AG	3	1683 – 1672
Klasse D	Nr.12	Hbg. Mannh.	3 – Postamt 13	3	1713 – 1589
	Nr.14	Vattenfall	2 – Postamt 13	3	1734 – 1724

**Gut Holz
Günter Pott**

Das diesjährige 4.Matjes – Turnier

findet **am 21.Juni 2008**

im Ballhaus „TIVOLI“ , An der Chaussee 16 in Glückstadt.

Es kegeln Damen- und Herrenmannschaften.

Gemischte Mannschaften kegeln in der Herrengruppe.

Alle Mannschaften starten mit 4 Startern.

Es werden 60 Wurf im Gassenzwang gekegelt.

Startberechtigt sind nur Betriebssportmannschaften die dem Deutschen Betriebssportverband angeschlossen sind.

Es können auch Mannschaften aus verschiedenen BSGen gebildet werden.

Startwünsche (ca. 9,30 – 16,00 Uhr) werden nach Eingang der Meldungen, soweit möglich, berücksichtigt.

Meldungen bitte nur per Post, Fax oder Email bis zum

Freitag,16.Mai 2008 an

Barbara Pott
Melanchthonstraße 8
22525 Hamburg
Fax: 41 28 47 59
E-Mail: barbara.pott@gmx.de

Das Startgeld beträgt für alle Mannschaften **11,00 Euro** und ist vor dem Start beim Spielausschuß zu entrichten.

Gemeldete Starts müssen auch bei Nichtantritt bezahlt werden !!!

Der Startplan erscheint im Mitteilungsblatt Nr. 6 am 06.Juni2008

Der Spielausschuß hofft auf rege Beteiligung bei unserer einzigen Veranstaltung außerhalb des Punktspielbetriebes.

**GUT HOLZ
Barbara Pott**

Einladung
zur
Spartenleiterversammlung

Die Spartenleiterversammlung der Kegelsparte findet am

Montag 05.Mai.2008 um 18,00 Uhr

im Mehrzweckraum der BSV-Geschäftsstelle in der Wendenstraße
120 statt.

Tagesordnung

1. Begrüßung durch den Obmann
2. Bericht zur Spielserie 2007 /2008
3. Entlastung des Spielausschusses
4. Wahl des Spielausschusses
5. Anträge zur Wettspielordnung (WOK)
6. Verschiedenes

**Anträge zur Wettspielordnung müssen bis zum 26.März 2008
schriftlich bei**

Günter Pott,
Melanchthonstraße 8,
22525 Hamburg,

**eingehen und werden im Verbandsmitteilungsblatt Nr. 4 am
04.April 2008 veröffentlicht.**

Der Spielausschuß erwartet, daß jede BSG durch den Spartenleiter
oder seinen Stellvertreter vertreten wird.

Günter Pott
(Obmann)

Am 26.01.2006 fand der 3. Antritt der Einzelmeisterschaft in der Kegelhalle Barmbek statt. Dabei gab es nachstehende Ergebnisse:

Einzelmeisterschaft 3. Durchgang
Damen

1.	Umbach	Hochbahn	733	717	1450	716	1450
2.	Müller	Dt. Bank	729	715	1444	710	1444
3.	Sietz	Allianz	736	706	1442	693	1442
4.	Hassner	Dt. Bank	725	705	1430	713	1438
5.	Kaduk	Dt. Bank	723	701	1424	711	1434
6.	Müller	Signal Iduna	716	693	1409	712	1428
7.	Zorn	Dt. Bank	726	701	1427	691	1427
8.	Schrader	Hochbahn	719	699	1418	697	1418
9.	Krongaard	LSV	722	696	1418	696	1418
10.	Buczylowski	Dr. Bank	718	676	1394	697	1415
11.	Hansen	Nestle	710	704	1414	680	1414
12.	Bandow	Dr. Bank	707	692	1399	697	1404
13.	Francke	Signal Iduna	717	678	1395	673	1395
14.	Schultz	LSV	0	696	696	677	1373
15.	Eilers-Lingenau	Dr. Bank	687	685	1372	675	1372
16.	Schulze	B S W	676	663	1339	643	1339
17.	Preylowski	Dr. Bank	0	644	644	668	1312
18.	Hamann	Signal Iduna	710	0	710	0	710
19.	Wippich	Hochbahn	0	645	645	0	645
20.	Trauer	Allianz	0	0	0	0	0
21.	Golembiewski	Allianz	0	0	0	0	0

Seniorinnen

1.	v. Remmen	SV Rapid	743	711	1454	712	1455
2.	Kurzweg	Postamt 50	731	683	1414	709	1440
3.	Blam	Vattenfall	730	708	1438	695	1438
4.	Stoppel	Postamt 13	720	699	1419	693	1419
5.	Selvert	Dt. Bank	705	707	1412	711	1418
6.	Fügert	Dt. Bank	700	706	1406	704	1410
7.	Lichtenknecker	Dt. Bank	712	684	1396	698	1410
8.	Voss	SV Rapid	655	709	1364	690	1399
9.	Pott	Hochbahn	701	688	1389	0	1389
10.	Sick	L S V	0	698	698	679	1377
11.	Jedenat	SV Rapid	671	655	1326	655	1326
12.	Starke	L S V	696	0	696	0	696
13.	Busch	Dt. Bank	0	0	0	0	0
14.	Reimann	Hochbahn	0	0	0	0	0

Herren

1.	Saggau	Lufthansa	752	710	1462	735	1487
2.	Nissen, A.	Hochbahn	755	730	1485	721	1485
3.	Schulz	HSK	744	725	1469	724	1469
4.	Pahnke	Beiersdorf	730	718	1448	736	1466
5.	Ströbl	Dresd. Bank	737	723	1460	709	1460
6.	Bitter	Nestle	742	715	1457	0	1457
7.	Müller	Dt. Bank	737	714	1451	0	1451
8.	Bestmann	Euler Herm.	739	704	1443	711	1450
9.	Machnitzke	Euler Herm.	721	716	1437	728	1449
10.	Schröder	HSK	730	715	1445	715	1445
11.	Singer	SV Rapid	722	0	722	722	1444
12.	Frankowski	Dt. Bank	727	691	1418	717	1444
13.	Jensen	Lufthansa	726	716	1442	713	1442
14.	Helm	Signal Iduna	738	699	1437	0	1437
15.	Brüning	Euler Herm.	715	711	1426	0	1426
16.	Teepe	Beiersdorf	711	706	1417	0	1417
17.	Lenz	Postamt 50	704	705	1409	677	1409
18.	Herholdt	Nestle	710	698	1408	0	1408

19. Schrader	Hochbahn	706	694	1397	701	1407
20. Lehrbass	Dt. Bank	712	694	1406	692	1406
21. Lauer	Nestle	696	707	1403	696	1403
22. Krause	HSK	0	706	706	694	1400
23. Gellers	Nestle	704	692	1396	0	1396
24. Kutschke	Euler Herm.	710	672	1382	666	1382
25. Neunherz	Nestle	0	701	701	676	1377
26. Wippich	Hochbahn	716	655	1371	654	1371
27. Brose	Lufthansa	689	670	1359	0	1359
28. Lingenau	Dresd. Bank	669	669	1338	646	1338
29. Treyz	Nestle	649	642	1291	686	1335
30. Engelhardt	Dt. Telekom	699	0	699	0	699
31. Nowitzki	Dresd. Bank	0	676	676	0	676
32. Adam	Beiersdorf	672	0	672	0	672
33. Nagel	Dt. Telekom	0	0	0	0	0

Senioren A

1. Grabowski	Postamt 13	0	727	727	729	1456
2. Knop	Hbg. Mannh.	704	724	1425	721	1445
3. Lehmann	Postamt 13	703	722	1425	719	1441
4. Tesche	Vattenfall	714	688	1402	723	1437
5. Petersen	Vattenfall	693	703	1396	728	1431
6. Lubitz	B W R	702	706	1408	0	1408
7. Siepa	SV Rapid	671	689	1360	662	1360

Senioren B

1. Niebuhr	A.K. Postamt 13	728	735	1463	751	1486
2. Gregorius	L S V	725	717	1442	736	1461
3. Mengel	L S V	714	723	1437	736	1459
4. Piper	B W R	0	722	722	734	1456
5. Weigand	L S V	709	724	1433	726	1450
6. Knuth	HSK	0	719	719	731	1450
7. Siefke	A.K. B S W	722	720	1442	727	1449
8. Unger	Dt. Bank	719	729	1448	0	1448
9. Burmester	Postamt 50	723	712	1435	723	1446

10. Schaefer	Postamt 13	704	707	1411	738	1445
11. Balbisi	L S V	719	716	1435	696	1435
12. Veen	Dt. Bank	717	712	1429	718	1435
13. Schulze	B S W	717	716	1433	0	1433
14. v. Remmen	SV Rapid	717	675	1392	712	1429
15. Hartmann	Dt.Bank	711	0	711	718	1429
16. Scharke	Dt.Telekom	703	684	1387	723	1426
17. Ziegler	Dt. Telekom	703	706	1409	714	1420
18. Komorowski	SV Rapid	708	694	1399	709	1417
19. Nothen	L S V	703	708	1411	0	1411
20. Scherkl	Hochbahn	703	686	1389	707	1410
21. Smolcic	Hochbahn	709	699	1408	699	1408
22. Schmidt	B W R	690	712	1402	0	1402
23. Nissen,S.	Hochbahn	679	699	1378	702	1401
24. Plathe	Postamt 50	688	696	1384	704	1400
25. Thurow	B W R	0	693	693	697	1390
26. Heyer	B S W	688	687	1375	0	1375

Senioren C

1. Pott	Hochbahn	693	730	1423	734	1464
2. Gotham	Ethicon	691	722	1413	740	1462
3. Ohl	Hbg.Mannh.	724	0	724	734	1458
4. Johannsen	HSK	722	707	1429	723	1445
5. Kurzweg	Postamt 50	684	710	1394	729	1439
6. Einfeldt	Postamt 13	712	684	1393	723	1435
7. Firmin	Signal Iduna	705	712	1417	716	1428
8. Peters	B W R	705	711	1416	705	1416
9. Gentz	B W R	690	692	1382	720	1410
10. Rosinski	Dt.Bank	689	701	1390	706	1407
11. Zühlke	B S W	716	688	1404	0	1404
12. Loose	Dt.Telekom	654	686	1340	684	1370
13. Kahl	B W R	660	649	1309	665	1325
14. Ihme	Hbg. Mannh.	669	0	669	0	669
15. Lichtenknecker	Dt.Bank	658	0	658	0	658

Startplan Finale 23. Februar 2008 Einzelmeisterschaft

Alle Senioren

10:00 Heyer	BSW	12:18 Burmester	Postamt 50
10:06 Thurow	B-W-R	12:24 Firmin	Sign. Iduna
10:12 Plathe	Postamt 50	12:30 Unger	Dt. Bank
10:18 Nissen, S	Hochbahn	12:36 Siepa	SV Rapid
10:24 Schmidt	B-W-R	12:42 Einfeldt	Postamt 13
10:30 Smolcic	Hochbahn	12:48 Siefke a.K.	BSW
10:36 Scherkl	Hochbahn	12:54 Lubitz	B-W-R
10:42 Nothen	Lufthansa	13:00 Kurzweg	Postamt 50
10:48 Komorowski	SV Rapid	13:06 Knuth	HSK
10:54 Ziegler	Dt. Telekom	13:12 Petersen	Vattenfall
11:00 Scharke	Dt. Telekom	13:18 Johannsen	HSK
11:06 Hartmann	Dt. Bank	13:24 Weigand	Lufthansa
11:12 Kahl	B-W-R	13:30 Tesche	Vattenfall
11:18 v. Remmen	SV Rapid	13:36 Ohl	Hbg. Mannh.
11:24 Loose	Dt. Telekom	13:42 Gotham	Ethicon
11:30 Schulze	BSW	13:48 Pott, G.	Hochbahn
11:36 Zühlke	BSW	13:54 Niebuhr a.K.	Postamt 13
11:42 Veen	Dt. Bank	14:00 Piper	B-W-R
11:48 Rosinski	Dt. Bank	14:06 Mengel	Lufthansa
11:54 Balbisi	Lufthansa	14:12 Gregorius	Lufthansa
12:00 Gentz	B-W-R	14:18 Lehmann	Postamt 13
12:06 Schaefer	Postamt 50	14:24 Knop	Hbg. Mannh.
12:12 Peters	Sign. Iduna	14:30 Grabowski	Postamt 13

Jeder Starter hat sich 30 Minuten vor seiner Startzeit bei der Aufsicht zu melden !!!!

Ein Vor- bzw. Nachkegeln ist nicht möglich!!!

**GUT HOLZ
Barbara Pott**

Startplan Finale 23.Februar 2008 Einzelmeisterschaft
Damen & Seniorinnen & Herren

09:00	Treyz	Nestle	11:54	Schröder	HSK
09:06	Lingenau, M.	Dr. Bank	12:00	Pott, B.	Hochbahn
09:12	Brose	Lufthansa	12:06	Krongaard	Lufthansa
09:18	Wippich	Hochbahn	12:12	Machnitzke	Euler Herm.
09:24	Neunherz	Nestle	12:18	Voss	SV Rapid
09:30	Kutschke	Euler Herm.	12:24	Schrader, G.	Hochbahn
09:36	Gellers	Nestle	12:30	Bestmann	Euler Herm.
09:42	Krause	HSK	12:36	Lichtenkn. I.	Dt. Bank
09:48	Lauer	Nestle	12:42	Zorn	Dt. Bank
09:54	Lehrbaß	Dt. Bank	12:48	Müller, K.	Dt. Bank
10:00	Schrader, W.	Hochbahn	12:54	Fügert	Dt. Bank
10:06	Herholdt	Nestle	13:00	Müller, H.	Sign. Iduna
10:12	Preylowski	Dr. Bank	13:06	Bitter	Nestle
10:18	Lenz	Postamt 50	13:12	Selvert	Dt. Bank
10:24	Schulze, M.	BSW	13:18	Kaduk	Dt. Bank
10:30	Teepe	Beiersdorf	13:24	Ströbl	Dr. Bank
10:36	Eilers-Lingen.	Dr. Bank	13:30	Stoppel	Postamt 13
10:42	Brüning	Euler Herm.	13:36	Hassner	Dt. Bank
10:48	Schultz	Lufthansa	13:42	Pahnke	Beiersdorf
10:54	Helm	Signal Iduna	13:48	Blam	Vattenfall
11:00	Francke	Signal Iduna	13:54	Kurzweg, Ch.	Postamt 50
11:06	Jensen	Lufthansa	14:00	v. Remmen, K.	SV Rapid
11:12	Bandow	Dr. Bank	14:06	Sietz	Allianz
11:18	Singer	SV Rapid	14:12	Müller, B.	Dt. Bank
11:24	Jedenat	SV Rapid	14:18	Umbach	Hochbahn
11:30	Hansen	Nestle	14:24	Schultz	HSK
11:36	Frankowski	Dt. Bank	14:30	Nissen, A.	Hochbahn
11:42	Sick	Lufthansa	14:36	Saggau	Lufthansa
11:48	Buczylowski	Dr. Bank			

Jeder Starter hat sich 30 Minuten vor seiner Startzeit bei der Aufsicht zu melden !!!!

Ein Vor- bzw. Nachkegeln ist nicht möglich.

GUT HOLZ
Barbara Pott

Jahresbericht 2007

Liebe Schachfreunde,

Der Spielausschuss hat sich seit dem letzten Jahr verkleinert, der langjährige stellvertretende Spielausschussobmann Horst Markgraf hat sich aus dem Ausschuss zurückgezogen! Der Spielausschuss besteht seitdem nur noch aus 7 Mitgliedern, Uwe Maifeld (Baubehörde) wurde zum neuen stellvertretenden Obmann gewählt!

Leider hielt (zum wiederholten Male) der Trend an, dass immer weniger Mannschaften gemeldet wurden. In der Saison 2006/2007 gingen noch 63 (davon 9 Sechserteams) an den Start, in der laufenden Saison waren es nur noch 62 (davon 13 Sechser-Mannschaften) und es gab während der Saison auch schon wieder einen Rückzug (Allianz 2). Doch es gibt auch kleine positive Anzeichen zu vermelden: Der Otto-Versand hat erstmals eine 2. Mannschaft gemeldet.

Die Mannschafts-Blitzmeisterschaft 2007 gewann der Gastgeber Hamburg Mannheimer vor dem Titelverteidiger Baubehörde und dem Mannschaftsmeister Hanse Merkur/Kravag. Insgesamt waren 23 Teams am Start. Ein kleiner Anstieg gegenüber dem Vorjahr.

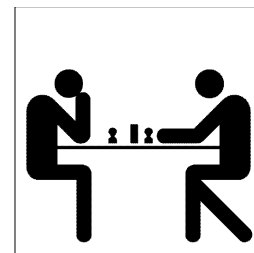
Der Zuspruch war beim Cup der guten Hoffnung (Gruppen 5 und 6) mit 18 Mannschaften mehr als zufriedenstellend! Im letzten Jahr waren noch 16 Teams am Start. Es siegte souverän das Team von Shell vor Otto und den Gerichten.

Der Zuspruch zum Mittel-Stand-Cup (Gruppe 3 und tiefer) erreichte einen neuen Rekordstand: 25 Teams gingen im Blindenheim an den Start (darunter 5 Vereinsmannschaften). Auch dieses Turnier gewann Shell souverän vor den Vereinsmannschaften von Weisse Dame und dem SK Wilhelmsburg!

Der Betriebssport-Cup wurde auch noch von Rot-Gelb Shell gewonnen, sodass sich diese BSG insgesamt 3 Pokale in die Vitrine stellen durfte! Zweiter wurde Titelverteidiger Beiersdorf vor der Baubehörde. 14 Teams waren am Start, das geht in Ordnung.

Die Einzel-Blitzmeisterschaft lag mit 45 Teilnehmern weit über dem Vorjahresniveau (36). Es siegte Hajo Leminski (Vofü) mit 2 Punkten

Vorsprung vor
Jonny Kjetsae
(Beiersdorf) und
Sreten Ristic
(Rapid).

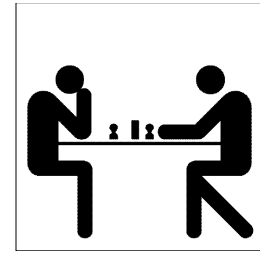


Die Damen-Einzelmeisterschaft gewann Andrea Hein (Baubehörde) mit einem Zähler vor Ellen Kernik und Claudia Bosch (Rapid). Die Teilnehmerzahl war mit 12 etwas enttäuschend. Das Damen-Open war mit 9 Teilnehmerinnen noch schlechter besucht. Es siegte zum 2. Mal hintereinander Helma Coriand (G+J) vor Petra Franz (HM) und Hannelore Janus (Glückstadt). Die Teilnehmerzahl der BSV-Aktivschach-Einzelmeisterschaft war mit 53 zwar um einiges weniger als im Vorjahr (64), doch weiterhin auf hohem Niveau. Es gewann Titelverteidiger Gisbert Jacoby von den Gerichten vor Ralf Hein (Baubehörde) und Mark Finn Grünwald (Otto). Das letzte Turnier vor der neuen Mannschaftssaison, die Mannschafts-Schnellschachmeisterschaft, gewann die Baubehörde punktgleich vor der BWVL und dem Titelverteidiger Gerichte. 15 Mannschaften sind ein guter Wert für dieses Turnier.

Erstmals seit Jahrzehnten wurde wieder eine echte BSV-Einzelmeisterschaft ausgetragen! Insgesamt 26 Teilnehmer spielten dieses beim BSV ausgetragene fünfrundige Turnier mit! Am Ende siegte der Favorit Gisbert Jacoby von den Gerichten vor Robert Buchholz (Baubehörde) und Siegfried Weiss (BWVL). Insgesamt ein gelungener Einstand für dieses Turnier, welches in Zukunft nach dem Amerikanischen System gespielt werden soll.

Und dann gab es im letzten Jahr noch das Gedächtnisturnier des SV Rapid, welches die BSG in Gedenken an ihre im Jahr zuvor verstorbenen Mitglieder Rudi Blank, Uwe Stier, Rainer Bischof und Fritz Möller ausgetragen hat! Ein voller Erfolg, bei dem 62 Spieler aus 14 BSGen dabei sein wollten! Es gab jede Menge Preise in einem schönen Umfeld zu gewinnen, letztlich siegte Uwe Grimm (Vofü) vor Gisbert Jacoby (Gerichte) und Christian Laqua (Baubehörde).

Achim Kaliski
Spielausschuss Schach



Einladung zur Ordentlichen Spartenleiterversammlung 2008

Termin: Freitag, 25. April 2008, 18.00 Uhr

Ort: Verbandsgeschäftsstelle, Wendenstraße 120, 20537 Hamburg,
Konferenzraum (Raum 17)

Tagesordnung:

TOP 1: Begrüßung, Genehmigung des Protokolls der letzten Spartenleiterversammlung.

TOP 2: Wahl des Spielausschusses

TOP 3: Ergänzung zum Jahresbericht 2007

TOP 4: Anträge - Diskussion und Abstimmung

TOP 5: Sonstiges

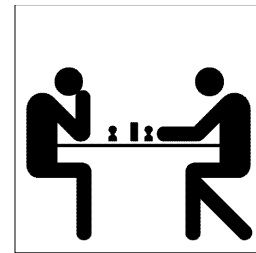
Alle Pokale und Urkunden, die bis zur Spartenleiterversammlung nicht ausgehändigt werden konnten, können während der Veranstaltung abgeholt werden.

Achim Kaliski
Spielausschuss Schach

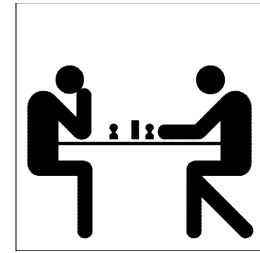
Ausschreibung

zur

Mannschafts-Blitzmeisterschaft 2008



- Turniermodus: Mannschafts-Blitz-Schach mit **4er-Mannschaften**. Wenn mehr als 18 Mannschaften antreten, wird in Vor- und Endrunden mit etwa gleichstarken Vorrundengruppen gespielt, sonst jede gegen jede Mannschaft.
- Bedenkzeit: 5 Minuten je Spieler und Partie
- Regeln: FIDE-Regeln für Blitzschach
- Turnierleitung: Spielausschuss Schach,
Entscheidungen der Turnierleitung sind endgültig
- Wertung: 1. Mannschaftspunkte
2. Brettunkte
3. Berliner Wertung
- Spielberechtigung: Alle Mitglieder von Schachgruppen des BSV, die einen gültigen Spielerpass haben.
Die Brettreihenfolge muss grundsätzlich der Blitzschachspielstärke entsprechen. Offensichtlich taktische Abweichungen sind nicht zulässig. Es können nur die letzten Bretter frei gelassen werden.
- Termin: Montag, **14.04.2008, 18.00 Uhr**
- Spielort: **Casino der Hamburg-Mannheimer,
Überseering 45**
- Startgeld: entfällt, bei verspäteter Meldung 5 Euro je Mannschaft!
- Meldeschluss: Die Meldungen müssen mit Angabe der Spielernamen bis zum 11.04. schriftlich oder per mail bei schachausschreibung@arcor.de, Tel.: 428464691 oder 7129958, eingegangen sein. Nachträgliche Änderungen sind möglich, müssen aber unverzüglich direkt an den Spielausschussobmann Achim Kaliski gerichtet werden.
- Spielmaterial: Jede Mannschaft bringt 2 Spielgarnituren mit. Das Spielmaterial muss bis 17.45 Uhr aufgebaut sein. In geringem Umfang sind weitere Garnituren gegen Gebühr vor Ort entleihbar.
- Verpflegung: Kiosk ist bis 18 Uhr geöffnet.
- Sieger: Der Sieger ist **Verbands-Blitzmeister** und trägt die Kosten für die Gravur des Wanderpokals!

Meldebogen

Hamburg, den

An
Achim KaliskiSetzergasse 5
22117 HamburgDie BSG/ der Verein

Mannschaftsführer:

Telefon/email:

meldet für die

Mannschafts-Blitzmeisterschaft

___ Mannschaft(en) mit folgenden Spielern an:

Bitte unten die Spieler (in der Brett-Reihenfolge) eintragen! Die Namen der Spieler werden für die Einlasskontrolle zwingend benötigt! Änderungen sind jederzeit bis vor Turnierbeginn noch möglich, sollten aber schnellstens der Turnierleitung bekannt gegeben werden!

Unterschrift des Spartenleiters
bzw. Mannschaftsführers



**Ausschreibung 2008
„Rechtes Alsterufer gegen Linkes Alsterufer“**

Das Ehemaligenturnier

Mittwoch, 5. März 2008, 19.00 - 22.30 Uhr im CCH

Teilnehmer: 4-er-Mannschaften aus Vereinen, Betriebs- und Schulschachgruppen, Familien, Freundeskreisen usw.

Auch Einzelpersonen können sich anmelden und werden zu Mannschaften zusammengestellt.

Kein Startgeld. Sachpreise und Pokale.

Bedenkzeit: 15 min. pro Spieler und Partie. 5 Runden.

Das Spielmaterial wird gestellt.

Die Verpflegung erfolgt durch die CCH Gastronomie GmbH.

Formlose Anmeldung bis zum **1. März 2008**.

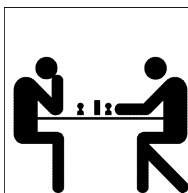
Per Post:

Hamburger Schachverband, Schäferkampsallee 1, 20357 Hamburg

Per Email: **h.schueler@gmx.net**

Kontakt: **Hendrik Schüler, Tel.: 040-553 52 77; Mobil: 0171-905 11 33**

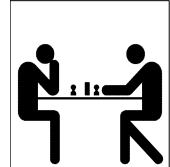
Infos: www.alsteruferturnier.de

Sparte Schach**Mannschaftsmeisterschaft 2007/2008**

Nr.	Gruppe 1	1	2	3	4	5	6	7	8	9	10	BP	MP	Pl.
1	Hanse/Kravag 1	■				3,5	4,5	2,0	2,0	3,5		15,5	3 - 7	8.
2	Gerichte 1		■		4,5	3,5	3,0	3,0	5,0			19,0	4 - 6	6.
3	BVB/Zoll 1			■	3,0	5,5	1,0	4,0			1,0	14,5	3 - 7	9.
4	Transit 1		3,5	5,0	■	3,5	3,0				4,0	19,0	3 - 7	7.
5	Vofü 1	4,5	4,5	2,5	4,5	■					2,5	18,5	6 - 4	4.
6	Baubehörde 1	3,5	5,0	7,0	5,0		■		5,0	4,0		29,5	9 - 3	2.
7	Ring 1	6,0	5,0	4,0				■	7,0	5,5		27,5	9 - 1	1.
8	Allianz Dresd. 1	6,0	3,0				3,0	1,0	■	5,0	5,0	23,0	6 - 6	5.
9	BWVL 1	3,5					4,0	2,5	3,0	■	2,5	15,5	2 - 8	10.
10	HM			7,0	4,0	5,5			3,0	5,5	■	25,0	7 - 3	3.

Nr.	Gruppe 2	1	2	3	4	5	6	7	8	9	10	BP	MP	Pl.
1	BWVL 2	■			4,5	2,0	5,0	3,0	5,0	4,0		23,5	7 - 5	3.
2	Rapid 2		■		4,5	2,5	4,0	2,0	1,5			14,5	3 - 7	8.
3	T-Systems/BP 1			■	3,5	3,0	3,0	4,0				13,5	1 - 7	9.
4	Gerichte 2	3,5	3,5	4,5	■	4,5	3,0					19,0	4 - 6	7.
5	BSW 1	6,0	5,5	5,0	3,5	■				3,5		23,5	6 - 4	4.
6	BDF 1	3,0	4,0	5,0	5,0		■		3,5	4,5		25,0	7 - 5	2.
7	Baubehörde 2	5,0	6,0	4,0				■	4,5	3,5		23,0	7 - 3	1.
8	Rapid 1	3,0	6,5				4,5	3,5	■	4,0		21,5	5 - 5	6.
9	G + J 1	4,0				4,5	3,5	4,5	4,0	■		20,5	6 - 4	5.
10	Allianz Dresd. 2	zurückgezogen										0,0	0 - 0	10.

Nr.	Gruppe 3	1	2	3	4	5	6	7	8	9	10	BP	MP	Pl.
1	Baubehörde 3	■			3,0	2,0	4,0	1,5	1,5	1,5		13,5	1 - 11	10.
2	BDF 2		■		3,0	2,0	4,0	2,5	3,5			15,0	1 - 9	9.
3	Fachschule 1			■	4,5	1,5	5,0	5,0			6,0	22,0	8 - 2	3.
4	Vofü 2	5,0	5,0	3,5	■	4,0	4,0				3,5	25,0	6 - 6	5.
5	Haspa 1	6,0	6,0	6,5	4,0	■				4,5	4,5	31,5	11 - 1	2.
6	BVB/Zoll 2	4,0	4,0	3,0	4,0		■		1,0	1,5		17,5	3 - 9	8.
7	Transit 2	6,5	5,5	3,0				■	1,0		3,5	19,5	4 - 6	6.
8	Ring 2	6,5	4,5				7,0	7,0	■	4,5	4,5	34,0	12 - 0	1.
9	Shell 1	6,5				3,5	6,5		3,5	■	6,0	26,0	6 - 4	4.
10	Vattenfall 1			2,0	4,5	3,5		4,5	3,5	2,0	■	20,0	4 - 8	7.

Sparte Schach**Mannschaftsmeisterschaft 2007/2008**

Nr.	Gruppe 4	1	2	3	4	5	6	7	8	9	10			BP	MP	Pl.
1	BSW 2 (6er)	■					3,0	2,5	1,5	2,0				9,0	1 - 7	10.
2	G + J 2		■		2,5	4,0	4,5	3,0	6k					20,0	5 - 5	5.
3	BVB/Zoll 3			■	4,0	1,0	3,5	4,0			1,0			13,5	2 - 8	8.
4	Ring 3		5,5	4,0	■	2,5	6,0				0,5			18,5	5 - 5	6.
5	Otto 1		4,0	7,0	5,5	■				7,5	4,0			28,0	9 - 1	2.
6	Commerzbk. 1	3,0	3,5	4,5	2,0		■		4,0	4,5				21,5	7 - 5	3.
7	Hauni	3,5	5,0	4,0				■			2,0			14,5	5 - 3	4.
8	Fachschule 2 (6er)	4,5	0k				2,0		■	4,0	1,5			12,0	4 - 6	7.
9	Rapid 3	4,0				0,5	3,5		2,0	■	0,5			10,5	2 - 8	9.
10	BSVH (6er)			5,0	5,5	2,0		4,0	4,5	5,5	■			26,5	10 - 2	1.

Nr.	Gruppe 5	1	2	3	4	5	6	7	8	9	10			BP	MP	Pl.
1	Haspa 2	■			2,5	4,5	4,0	2,0	4,0	5,0				22,0	7 - 5	4.
2	Baubehörde 4		■		5,5	6,0	2,0	4,0	3,0					20,5	7 - 3	3.
3	Lufthansa (6er)			■	2,5	2,0	2,5	0,5			3,5			11,0	2 - 8	9.
4	Transit/HHA 4	5,5	2,5	3,5	■	5,0	4,5				4,5			25,5	10 - 2	1.
5	Vattenfall 2	3,5	2,0	4,0	3,0	■					5,5			18,0	4 - 6	6.
6	Transit 3	4,0	6,0	3,5	3,5		■			5,5				22,5	7 - 3	2.
7	Sie./Jgh. (6er)	4,0	2,0	5,5				■	2,0	2,5				16,0	4 - 6	7.
8	Shell 2 (6er)	2,0	3,0					4,0	■	2,5	3,0			14,5	4 - 6	8.
9	BWVL 3	3,0					2,5	3,5	3,5	■	4,0			16,5	5 - 5	5.
10	Vofü 3 *			2,5	3,5	2,5			3,0	4,0	■			15,5	1 - 9	10.

* = 1 MP wegen 3 kampfloser Partien an den oberen 2 Brettern aberkannt

Nr.	Gruppe 6	1	2	3	4	5	6	7	8	9	10	11	12	BP	MP	Pl.
1	Commerzbk. 2 (6er)	■					3,0	2,0	0,5	0,5	0,5	0,5		7,0	1 - 11	12.
2	Baubehörde 5		■		2,0	2,5	2,0	2,5	1,0	0,5	4,5			15,0	2 - 12	11.
3	BDF 3			■	3,5	2,0	4,5	2,5	4,0	2,0			1,5	20,0	6 - 8	8.
4	Hanse/DAK 2 (6er)		4,0	2,5	■	4,5	2,0	4,5	4,5				1,5	23,5	8 - 6	4.
5	Rapid 4		5,5	6,0	1,5	■	4,5	3,5					2,5	23,5	6 - 6	7.
6	Haspa 3 (6er)	3,0	4,0	1,5	4,0	1,5	■				2,0		1,0	17,0	5 - 9	9.
7	Gerichte 3	4,0	5,5	5,5	1,5	4,5		■			6k	3,0		30,0	11 - 3	2.
8	BWVL 4 (6er)	5,5	5,0	2,0	1,5				■	0,5	2,0	2,5		19,0	4 - 10	10.
9	T-Systems/BP 2	5,5	7,5	6,0					5,5	■	4,0	3,5	5,0	37,0	14 - 0	1.
10	Allianz Dresd. 3 (6er)*	5,5	1,5				4,0	0k	4,0	2,0	■	3,0	4,5	24,5	8 - 8	5.
11	Otto 2 (6er)	5,5						3,0	3,5	2,5	3,0	■	3,0	20,5	7 - 5	6.
12	BVB/Zoll 4 (6er)			4,5	4,5	3,5	5,0			1,0	1,5	3,0	■	23,0	9 - 5	3.

* = 1 MP wegen 3 kampfloser Partien an den oberen 2 Brettern aberkannt

Sparte Schach**Nachträge zur Rangliste 2007/2008**

BSG	Br.	Nachname	Vorname	Geb.	Pass	Stat.	Verein	AB	WZ	Spielber.	Bemerkungen
Allianz Dresd.	2a	Wronn	Bernd	1961	7873	G40	St. Pauli		2166	01.10.2007	
Baubehörde	43a	Herpell	Henry	1971	8136	G				24.09.2007	Rauchverbot i. Gebäude
BWVL							Mannschaftsführer 3. Mannschaft: J. Hartmann Tel.: 0176/29182376 4. Mannschaft: U. Schmeltz Tel.: 644 08 48				
G+J	18a	Rau	Dagmar	1967	6714	G		12	1673	03.12.2007	
Otto	6a	Vogler	Rainer	1963	8302	B	Diagonale		1725	05.12.2007	
	13a	König	Dominik	1975	8303	B				20.10.2007	
Rapid	7	Schröder	Gerhard	1966	8154	G40	Langenhorn	6	1984	01.01.2008	
	14	Noverian	Mohammad Sadegh	1960	8158	G40	Altonaer SK	4	1845	01.01.2008	
Ring	4a	Lgov	Vladimir	1967	6778	G				01.09.2007	
Sie./Jgh.	4a	Schild	Andreas	1947	7908	B	HSK		1595	01.11.2007	
Vattenfall							Mannschaftsführer 2. Mannschaft: Gerd Asbeck Tel.: 27 71 64				
Voü	14a	Klotzki	Klaus	1941	8282	G40	Quickborn	21	1880	01.10.2007	
	23a	Conradi	Helge	1939	8280	G				01.10.2007	

Achtung: Die Mannschaft Allianz 2 wurde aus der 2. Gruppe zurückgezogen und steht damit als 1. Absteiger fest!

Änderungen des Einsatzes von Spielern für Folgemannschaften:

BSG	Mannschaft	spielberechtigt ab	Rangl.-Nr.:
Allianz	2		5
	3		13
	4		22
Baubehörde	3		14
	4		22
	5		30
BVB/Zoll	4		22
BWVL	2		6
	3		14
	4		22
Haspa	2		6
	3		14
Rapid	4		23
Ring	2		5
	3		13
T-Systems/BP	2		6
Transit	2		6
	3		14
	4		22
Vofü	3		15

Anzahl der kampflösen Verluste an den ersten beiden Brettern (ab dem dritten werden Mannschaftspunkte abgezogen):

Mannschaft	Anzahl:
Allianz 3	3 (=1 MP Abzug)
BDF 1	1
BVB/Zoll 1	1
BVB/Zoll 2	2
BWVL 1	1
Gerichte 1	1
Gruner 1	1
Hanse/DAK 1	1
Hanse/DAK 2	2
Haspa 3	1
Lufthansa	1
Rapid 1	1
Rapid 3	1
Ring 1	1
Shell 2	1
Siemens/Jungh.	1
Transit 1	1
Vattenall 1	2
Vattenall 2	1
Vofü 1	1
Vofü 3	3 (=1 MP Abzug)

SPARTE SCHWIMMEN**Protokoll zur Jahresversammlung der Spartenleiter Schwimmen am 15.1.2008 beim NDR Fernsehen**Teilnehmer:

- Spartenleiter oder Vertreter folgender BSGen:
APL, Beiersdorf, Dresdner Bank, Deutsche Bank, Deutsche Telekom, Fielmann, Hapag-Lloyd, HHA, Hamburg-Mannheimer, NDR, Otto Hamburg, Post SV Bergedorf, Sartorius, SV-Rapid, SV SignalIduna, Zoll
- vom Betriebssportverband (Gast):
Holger Todt (2. Sportreferent)
- weiterer Gast: Susann Hubert, Spielausschuss Triathlon Julia
Edler, Kühne & Nagel
- vom Spielausschuss Schwimmen:
Tanja Hübbe-Tiedemann, Thomas Lowien, Andreas Quade, Norbert Wegenast
- nicht vertretene BSGen:
Allianz, AOK, Bez.amt Harburg, Commerzbank AG, Feuerwehr, Haspa, Hein Gas, HWW, Lufthansa, Merkel, Norddeutsche Affinerie, Vattenfall

Tagesordnung - Punkt 1: Begrüßung der Teilnehmer

Andreas Quade als Obmann eröffnet die Versammlung, begrüßt die Teilnehmer und dankt Elke Kellermann, stellvertretend für das NDR Fernsehen für die Gastfreundschaft und Organisation.

Für die Jahresversammlung im Jahr 2009 lädt uns die BSG von Beiersdorf herzlich ein.

Andreas bittet, sich in die Teilnehmerliste einzutragen und die Angaben in der Anschriftenliste zu prüfen.

Der Ausschuss ist leider nicht vollzählig vertreten: Birte Branig ist krank, Olaf Andresen und Dirk Cohrs sind verhindert. Die Einladung zur Jahreshauptversammlung wurde versehentlich nicht rechtzeitig veröffentlicht.

Tagesordnung - Punkt 2: Protokoll der Spartenleiterversammlung vom 16.01.2007

Das Protokoll wurde ordnungsgemäß und zeitnah geschrieben und vom verband veröffentlicht. Es gibt keine Einwände und das Protokoll wird genehmigt.

Tagesordnung - Punkt 3: Berichte des Spielausschusses über 20073.1.: BSV-Meisterschaftsturnier Wasserball / Wasserballturniere
Andreas Quade berichtet:

Da Dirk Cohrs der im Ausschuss für das Thema Wasserball zuständig ist, nicht da ist, hat Andreas diesen Punkt übernommen.

Dirk hat trotz mehrerer Versuche in 2007 kein Wasserballturnier zusammenbekommen. Damit gibt es in Deutschland auf Betriebssportebene keinen Wasserball mehr. Dies ist auch der Grund, warum Dirk seine Arbeit im Ausschuss nicht weiterführen möchte. Bei Bedarf steht er jedoch jederzeit wieder zur Verfügung.

Andreas appelliert an alle Anwesenden in ihren BSGen nachzufragen, ob Schwimmer nicht doch noch an Wasserball interessiert sind.

3.2.: BSV-Meisterschaften Schwimmen am 22.4.2007
Andreas Quade berichtet:

Es waren die 54. Meisterschaften. Sie wurden im Bad Rahlstedt durchgeführt. Teilgenommen haben 10 BSGen mit insgesamt 140 Einzelstarts, 36 Staffelstarts und 27 Schülerstarts. Damit war der Wettkampf besser besucht als im Vorjahr.

Es waren insgesamt 84 Aktive gemeldet (ohne Schüler), davon allein 20 von der Dresdner Bank (~25%).

Neu dabei waren der NDR Hamburg und Sartorius; leider nicht gemeldet hatten die Deutsche Bank und PSV Bergedorf.

Der Medaillenspiegel sieht folgendermaßen aus:

<u>1. Plätze</u>		<u>Aktive</u>	<u>Starts</u>
Dresdner Bank	21	20	50
Vattenfall	15	13	29
Zoll	12	8	17
HM	14	14	31
Hapag Lloyd	8	12	22
Signal Iduna	3	4	6
Otto Hamburg	3	4	6
SV Rapid	2	6	9
Sartorius	1x3. Platz	2	4

Die Dresdner Bank konnte die Führung im Medaillenspiegel behauptet. Hapag Lloyd hat im zweiten Jahr der Teilnahme den 5. Platz gut gehalten.

Der Einlass in die Halle durch das Badepersonal ist relativ spät erfolgt, wegen scheinbarer Kommunikationsmängel bei der Buchung der Halle.

Das Lehrschwimmbecken konnte leider nicht genutzt werden, da es frisch gechlort wurde. Dies sorgte vor allem bei den Schülern für Langeweile zwischen den Wettkämpfen.

Das professionelle Wettkampfgericht - wie im Vorjahr - hat uns als Ausschuss deutlich entlastet und einen weitestgehend reibungslosen Wettkampfablauf ermöglicht.

Auch die Siegerehrung konnte nach Klärung eines Mißverständnisses durchgeführt werden.

Irrtümlich wurden an die Schüler für jeden Wettkampf Medaillen vergeben, anstelle von sonst nur einer Medaille pro Schüler. Somit gab es leider keine Medaillen mehr für die Helfer und die letzten Staffeln (deren Schwimmer hatten jedoch zumindest für ihre Einzel eine erhalten).

Es fand eine Nachbesprechung statt, zwischen Ausschuss und Uwe Griem vom Wettkampfgericht. Es wurden Vereinbarungen für 2008 getroffen, was die Organisation und die Regularien angeht, so dass wir für 2008 sehr zuversichtlich sind. Lediglich die Urkunden wollen wir wieder zusenden und nicht vor Ort ausdrucken.

3.3.: 3. Hamburger Herbstfest am 21.09.2007,
Andreas Quade berichtet:

Es haben wieder 7 BSGen mit 45 Aktiven und insgesamt 132 Starts teilgenommen.

In der Halle herrschte eine gute, lockere Atmosphäre und es scheint allen Teilnehmer wieder viel Spaß gemacht zu haben, so dass wir diesen "Wettkampf" auch in 2008 wieder anbieten wollen.

Die erfolgreichsten BSGen waren:

	Vorjahr
1. Vattenfall	(3.)
2. Zoll	(1.)
3. HM	(4.)
4. Dresdner Bank	(2.)
5. Hapag Lloyd	
6. NDR	
7. Signal Iduna	

Wobei der NDR und Signal Iduna mit einer sehr kleinen Mannschaft angetreten sind.

Das Flaschentauchen wurde aufgrund fehlender Meldungen aus dem Programm genommen.

Ferner bitten wir alle BSGen daran zu denken, dass wir auch bei diesem Wettkampf **Helfer** benötigen.

Elke Kellermann vom NDR wirbt noch darum, möglichst viele Kinder mitzubringen, da dies den Wettkampf noch belebt und allen viel Spaß gemacht hat.

3.4.: Spielerpässe / Wertmarken, Norbert Wegenast berichtet:

Anhand der gemeldeten Spielerpässe per Ende August wurden die Wertmarken rechtzeitig verteilt (pro Spielerpass eine). Es gab einen massiven Rückgang von 25 (9,4%) Spielerpässen auf 241, wobei bei Vattenfall mit 16 und Wasserwerke (alle) 9 Pässe die stärksten Rückgaben zu verzeichnen waren. Hapag Lloyd stellt mit 29 Pässen die stärkste BSG, gefolgt vom NDR mit 27, Dresdner Bank mit 26 und der Feuerwehr mit 23 Pässen. Zusätzlich benötigte Wertmarken für Schwimmer die keinen Spielerpass haben, müssen beim Verband für • 5,-- pro Stück erworben werden.

Die Taucher von Beiersdorf fragen:

Da sie keine Spielerpässe haben, kaufen sie für ihre Taucher die benötigten Wertmarken. Kommen diese Gelder auch der Sparte Schwimmen zugute oder verschwinden sie im "großen Topf" des BSV? Holger Todt antwortet, dass diese Gelder dem Schwimmen zufließen.

3.5.: Zuteilung der Schwimmübungsstunden, Andreas

Quade berichtet:

Die Verteilung der Schwimmübungsstunden verlief unkompliziert. Die (neuen) Schwimmer von APL (Containerreederei und Logistik) sind in Bramfeld und Wilhelmsburg untergekommen.

Des weiteren wird bei Kühne & Nagel gerade eine Schwimmsparte gegründet. Im Laufe der Sitzung erfolgt eine Einigung mit dem Zoll, dienstags in Wandsbek mitzutrainieren.

Da bei Kühne & Nagel z. Zt. nur eine Schwimmerin wäre, ist es nicht sicher, ob die Sparte tatsächlich gegründet wird. Es wird daher gefragt, welche BSGen grundsätzlich **Fremdschwimmer** aufnehmen. Dies ist eine Frage der jeweiligen Satzung und ist von Firma zu Firma unterschiedlich geregelt. Die **Deutsche Bank**, die **Dresdner Bank**, **Zoll** und **Post** dürfen Fremdschwimmer als Mitglieder aufnehmen. Dies ist nicht zu verwechseln mit der Möglichkeit - auf Anfrage und im Einzelfall - bei anderen BSGen mitzuschwimmen. Ob der "Fremdschwimmer" bei Wettkämpfen für seine BSG starten darf, hängt von der Wettkampfsatzung des BSV ab.

3.6.: Aus der Arbeit der Tauchsportgruppen, Thomas

Lowien berichtet:

Bei den Tauchern gibt es keine nennenswerten Veränderungen.

Das Sauberkeitsproblem, vor allem in den Bädern Niendorf und Blankenese, hat die Bäderland GmbH nach Gesprächen zwischen Thomas und Herrn Gremmel abgestellt.

Die Taucher sind nach wie vor auch bei den Schwimmwettkämpfen sehr aktiv und auch sehr erfolgreich dabei.

Herr Lexy von Beiersdorf ergänzt, dass Beiersdorf auch Taucher ausbildet; seit Bestehen der Sparte waren es insgesamt 260 Taucher. Der Stamm von Beiersdorf besteht aus ca. 50 Tauchern, womit sie die größte Tauchgruppe in Hamburg sind.

Tagesordnung - Punkt 4: Bericht über den Spielausschuss Schwimmen, Andreas Quade berichtet:

Dirk Cohrs hört nach 43 Jahren Tätigkeit im Ausschuss auf. Bei Bedarf - falls Wasserball wieder auflebt - steht er aber weiterhin zur Verfügung. Für den Ausschuss kandidiert er nicht wieder. An dieser Stelle unseren Dank für Dirks langjährige und hervorragende Tätigkeit im Ausschuss.

Der Ausschuss braucht daher ein neues Mitglied, evtl. auch kommissarisch. Hapag Lloyd bietet Hilfe an, möchte aber nicht gewählt werden. Holger gibt zu Bedenken, dass kommissarische Mitglieder keine Aufwandsentschädigung (z.B. für Fahrtkosten) erhalten.

Andreas erläutert, dass sich der Arbeitsaufwand im Ausschuss in Grenzen hält, insbesondere seit wir bei den Hamburger Meisterschaften von dem professionellen Wettkampfgericht unterstützt werden.

Tagesordnung - Punkt 5: Entlastung des Spielausschusses Schwimmen

Holger Todt dankt dem gesamten Ausschuss für die gute Arbeit und stellt heraus, dass es im Bereich Schwimmen keine Klagen der Mitglieder gibt und die Veranstaltungen sehr gut organisiert sind.

Holger Todt nimmt folgende Ehrungen vor:

Thomas Lowien für 12 Jahre Tätigkeit im Ausschuss, Birte Branig für 12 Jahre Tätigkeit im Ausschuss.

Die Entlastung des Spielausschusses wird einstimmig beschlossen.

Tagesordnung - Punkt 6: Neuwahl des Spielausschusses Schwimmen für 2008/2009

Alle vier anwesenden Ausschussmitglieder kandidieren wieder. Darüber hinaus machen auch Birte Branig und Olaf Andresen weiter. Daneben erklärt sich Jan Piekuszewski von Hapag Lloyd bereit mitzuarbeiten.

Einstimmig wird entschieden den Ausschuss per Blockwahl neu zu wählen.

Die Neuwahl des Ausschusses erfolgt einstimmig.

Holger spricht den Ausschussmitgliedern seinen Glückwunsch aus. Andreas dankt für das entgegengebrachte Vertrauen.

Tagesordnung - Punkt 7: Terminplanungen von Veranstaltungen 2008:

Sonntag, 30.03.2008 HH-Meisterschaften, Bad Elbgaustrasse
Sa./So. 31.5./1.6.2008 Tag des Betriebssportes in der City Nord

Freitag, 31.10.2008 Herbstschwimmfest im Bad der HM

Ergänzend dazu stellt Holger Todt fest, dass am 3.4.2008 der Verbandstag stattfindet. Hier treffen die Sportchefs der einzelnen Firmen zusammen, um mit dem BSV-Vorstand Vorschriften, Änderungen, Rechenschaftsbericht etc. zu besprechen. Darüber hinaus wird der halbe Vorstand neu gewählt. Zusätzlich wird die Ehrung zum Sportler/in des Jahres vorgenommen.

Andreas Quade fragt wie die Stimmung ist, ob wir für den Tag des Betriebssportes einen Schwimmwettkampf anbieten wollen? Idee wäre im Poseidonbad, dass dann reserviert werden müsste. Daraus entwickelt sich die Vorstellung in der Unihalle (Barmbek) am **Sonntag, 1.6.2008** einen Tauchwettkampf, an dem auch Schwimmer teilnehmen, mit Fun-/Spaßcharakter und Geschicklichkeitstest anzubieten. Die Unihalle wird sonntags sowieso von den Tauchern genutzt, so dass man die Zeit ggf. nur verlängern müsste.

!!!!!! Bitte Interesse bei den einzelnen BSGen abfragen und Rückmeldungen an Thomas Lowien !!!!!!!

Holger Todt regt an, unabhängig davon einen Info-Stand zum Thema Tauchen in der City Nord einzurichten.

Tagesordnung - Punkt 8: Verschiedenes

Anfrage: Bei den Hamburger Meisterschaften die Beschränkung von 2 Einzelstarts pro Schwimmer auf 3 Einzelstarts zu erhöhen. Nach kurzer Diskussion wird dies verworfen, da wir bei gleichem Zeit- und Kostenrahmen, dann andere Wettkämpfe, z.B. Staffeln, Ehrungen oder die Kinderaktivitäten (Nachwuchsarbeit) kürzen müssten.

Triathlon:

Susann Hubert (Techniker Krankenkasse) berichtet:

Es wurde ein Ausschuss für die Sportart Triathlon gegründet, in dem Susann sich um das Thema Schwimmen kümmert. Ihr zentrales Anliegen ist es, Trainingsmöglichkeiten (Wasserzeiten) für die Triathleten auszuloten, wobei sich der Kreis der Schwimmer und der Triathleten durchaus überschneidet. Für die durchaus zahlreichen Betriebssporttriathleten wird kurzfristig geplant, einen Kraul-Kursus anzubieten. Hierfür wird für einen überschaubaren Zeitraum eine separate Bahn benötigt.

Holger Todt merkt an, dass die Triathleten auch mit dem Triathlonpass, die Schwimmzeiten nutzen dürfen, wenn eine Firma auch eine Schwimmsparte hat und sowieso Wasserzeiten hat. Einzelne Triathleten können bei den jeweiligen BSGen innerhalb der verteilten Übungszeiten untergebracht werden. Sollte sich Triathlon zur Boom-Sportart entwickeln, muss eine Große Lösung gefunden werden, ggf. auch in Form von Gesprächen mit Bäderland über mehr Hallenzeiten.

Um die Möglichkeiten für einen Kraul-Kursus auszuloten, fragt Andreas bei den einzelnen Spartenleitern die tatsächliche Trainingsbeteiligung ab. Möglichkeiten zeichnen sich evtl. im Bad

Süderelbe ab, da dort ca. 25 "Bader" drei Bahnen belegen. Genauso muss die Situation im Bad Bramfeld geprüft werden, das zwar anzahlmäßig von Otto stark belegt ist, aber ebenfalls nur mit "Badern". Holger Todt weist nachdrücklich daraufhin, dass die Hallenzeiten primär für Wettkampfschwimmer mit Spielerpass zum Trainieren gedacht sind und ggf. entsprechend Leinen für Schwimmer und Bader gezogen werden müssen. Peter Kagelmann bietet an, dass Olaf Andresen (Vattenfall) dienstags in Wandsbek ab 22.1. sowieso einen Kraukurs anbietet, in dem z.Zt. noch 4 Plätze frei sind. Andreas Quade regt an Olaf zu motivieren noch einen Folgekurs anzubieten. Der SV Rapid hat den Triathleten eine Bahn für den Kursus angeboten.

Andreas dankt allen Anwesenden für ihr Kommen und ihre aktive Teilnahme an der Versammlung.

Andreas schließt die Versammlung.

gez. ANDREAS QUADE

(Obmann)

gez. TANJA HÜBBE-TIEDEMANN

(Protokollführerin)



Spielausschuss Tischtennis

www.tischtennis.bsv-hamburg.de

Redaktionsschluss: 28. Januar 2008

Liebe Sportfreundinnen und Sportfreunde!

1. Änderung der Spielpläne 2007/2008

Ich bitte, folgende Änderungen (*kursiv und fett gedruckt*) der Spielpläne zu beachten und **zügig** an Ihre Mannschaft/en weiterzuleiten:

A 1 Condor 1. SL: Marc Dördelmann **Tel.: 040 / 36139-439**
Mobil: 0151 50008150
E-Mail: marc.doerdelmann@condor-versicherungsgruppe.de

B 3 DESY 2. **die Sporthalle steht für Heimspiele wieder zur Verfügung**
Regerstr. 23, Eingang über Wormser Str. zur Turnhalle

C 4 Condor 2. SL: Marc Dördelmann **Tel.: 040 / 36139-439**
Mobil: 0151 50008150
E-Mail: marc.doerdelmann@condor-versicherungsgruppe.de

E 3 Deutsche Telekom 6. VMF: Frank Grune **Tel.: 6888-1942**

F 1 Condor 3. SL: Marc Dördelmann **Tel.: 040 / 36139-439**
Mobil: 0151 50008150
E-Mail: marc.doerdelmann@condor-versicherungsgruppe.de

Erforderliche Änderungen der Spielpläne bitte ausschließlich mitteilen an „Jürgen Nibbe, Unterer Landweg 14, 22113 Hamburg“ oder Fax 731 686 40 oder j.nibbe@t-online.de - nicht auf irgend einer anderen Meldung an den Spielausschuss.

2. Hallenprobleme

Es häufen sich Fälle, dass Hallen nicht benutzt werden können (kein Licht, neue Schlösser, Baumaßnahmen) und die Nutzer nicht benachrichtigt werden bzw. nicht benachrichtigt werden können, da in den Unterlagen der Schule / des Bezirksamtes alte oder gar keine Ansprechpartner vorhanden sind. In vielen Fällen ist abends kein Hausmeister vor Ort.

Aus solch einem Grund setzt der Spielausschuss TT folgendes Spiel neu an:

B4 3452 (alter Termin: 17.01.08) Commerzbank – Axel Springer/RCS **neuer Termin: 10.04.2008**

Erfreulich ist, dass die Halle der BSG DESY wieder zur Verfügung steht (siehe oben) und die BSG Post Bergedorf SV nach jahrelangen Bemühungen zur nächsten Spielzeit vom Bezirksamst eine Halle zugewiesen bekommt. Dort können vier Tische aufgestellt werden. Die BSG sucht eine preiswerte Quelle für zwei weitere Tische (Ansprechpartner: Hans-Georg Wahrburg, Tel.: 040 / 738 81 53, Mobil: 0172 43 41 031, Mail: hg.wahrburg@gmx.de)

3. Korrektur der Halbzeit-Tabellen

Im letzten Verbandsmitteilungsblatt ist mir ein Fehler bei der Übertragung der Daten aus dem TT-Programm unterlaufen. Die Halbzeit-Tabelle der Staffel C2 wurde zweimal aufgeführt. Die Tabelle der Staffel C3 fehlte.

S t a f f e l C 3

1.	Steinway & Sons	1.	16: 2	66	
2.	Signal Iduna	2.	16: 2	48	
3.	AOK Hamburg	1.	15: 3	30	
4.	E.C.H. Will	1.	12: 6	30	
5.	Personalamt	2.	9: 9	18	
6.	Hamburg-Mannheimer	5.	8:10	-12	
7.	Hamburger Gerichte	3.	7:11	-4	
8.	Rapid/Rot-Weiß	+	2.	5:13	-24
9.	Berufsbildungswerk	1.	2:16	-72	
10.	Justizbehörde	1.	0:18	-80	

4. Spielberichte

Als **Anlage 2** erhalten Sie die ersten Ergebnisse der Rückrunde.

Die Spielberichtsbögen müssen sorgfältig und **leserlich** ausgefüllt werden. Es kommt leider wieder sehr häufig vor, dass falsche Spielnummern eingetragen werden. Dies führt zu einem nicht unerheblichen zeitlichen Mehraufwand bei der Erfassung.

Bei der Zusendung des Spielberichts per Fax sollte möglichst das Original benutzt werden. Hin und wieder erreichen uns völlig unleserliche Exemplare. Der Spielbericht kann auch eingescannt an die E-Mail-Adresse des Verbandes **info@bsv-hamburg.de** gesandt werden. Das Original kann beim Gastgeber verbleiben und muss bis zum Ende der Spielzeit aufbewahrt werden. Bei Protesten und Unstimmigkeiten müssen das Original des Gastgebers und die Kopie (Durchschrift) des Gastes dem Spielausschuss vorgelegt werden.

5. Spartenleitungs-Versammlung am 12.03.2008 mit Wahlen

Wir laden Sie zu unserer Spartenleitungs-Versammlung am 12.03.2008, Beginn 18:00 Uhr, beim BSV in der Wendenstr. 120 ein. Wir würden uns freuen, wenn Sie mir Ihre Verbesserungsvorschläge zum Spielbetrieb möglichst bis zum 26.02.2008 zuleiten, damit wir in unserer Spielausschuss-Sitzung am 27.02.2008 darüber beraten können.

Der Beitrag zum „Bericht des Spielausschusses“ ist als **Anlage 1** beigelegt

6. Damen- und Herren-Einstufungsliste

Der Spielausschuss veröffentlicht jährlich eine Liste über die Einstufung aller Damen sowie der in ihren Spielklassen und bei den Einzelmeisterschaften besonders erfolgreichen Herren. **Änderungswünsche oder allgemeine Vorschläge zu den Einstufungs-Listen erbitten wir bis zum 01.04.2008.**

7. Rückgabe der Wanderpokale „Mannschafts-Meister 2007“ und „Pokal-Sieger 2007“

Vorsorglich erinnere ich daran, dass die Wanderpokale für den

Hamburger Mannschafts-Meister

Jungheinrich / Stadtwerke Norderstedt 1.

und die Pokal-Sieger

Mixed

Deutsche Telekom 1.M

Betriebssportler/innen ohne Vereinssportl.

Deutsche Telekom 1.B

Betriebssportler/innen mit Vereinssportl.

Hamburger Gerichte 1.V

bis zum 14.03.2008

auf eigene Kosten **graviert** an den BSV zurückgegeben werden müssen.

Mit sportlichen Grüßen
Jürgen Nibbe, Obmann



Beitrag zum „Bericht des Spielausschusses“ in der Spartenleitungs-Versammlung am 12.03.2008

1. Spartenleitungs-Versammlungen

In unseren letzten Spartenleitungs-Versammlungen waren vertreten:

Jahr	Anzahl der BSGen		
	absolut	von	in %
1998	16	141	11,3%
2000	25	129	19,4%
2002	29	112	25,9%
2004	23	106	21,7%
2005	20	106	18,9%
2006	23	106	21,7%
2007	18	103	17,5%
2008		103	

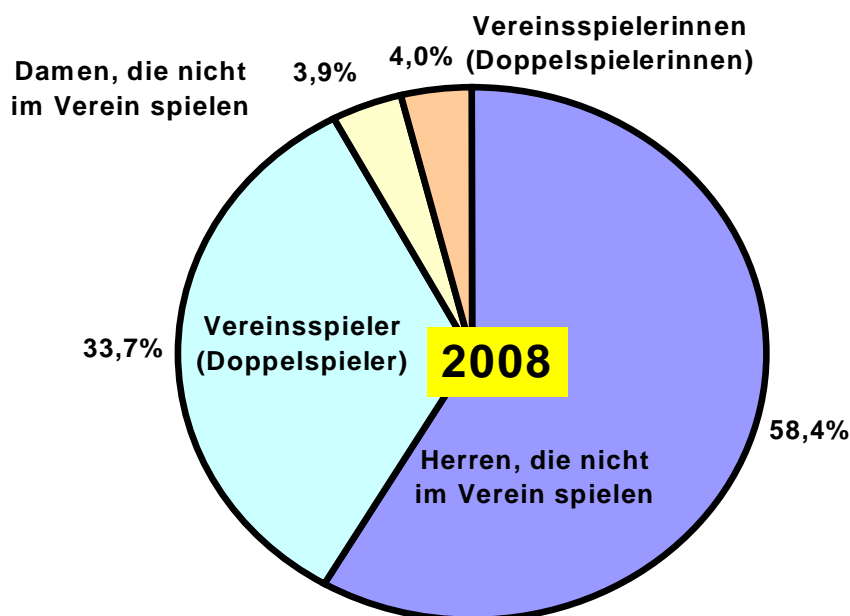
Sofern mindestens 25% BSGen vertreten sind und der Antrag am 07.03.2008 veröffentlicht werden konnte, fühlen wir uns entgegen der BSV-Satzung an die Mehrheitsentscheidungen der Spartenleitungs-Versammlung gebunden.

Abgesehen davon sind wir fast in allen Fällen den Empfehlungen der Mehrheit der Spartenleitungs-Versammlungen gefolgt.

2. Mitglieder-Entwicklung

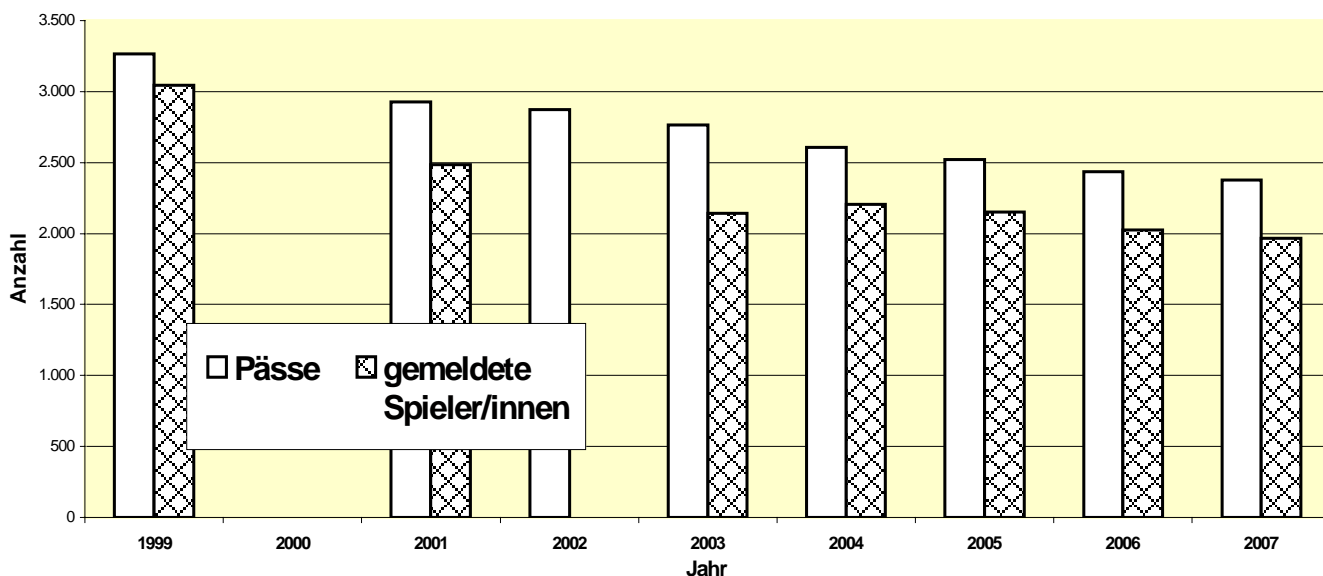
Die Mitglieder-Entwicklung ist leider weiterhin rückläufig. Damit sind wir aber nach wie vor hinter Fußball und Leichtathletik die drittgrößte Sparte des BSV Hamburg.

	31.12.07	31.12.06	31.12.05	31.12.04	31.12.03	32.12.02	31.12.01
TT-Pässe	2377	2436	2520	2605	2.765	2.874	2.928
- davon Damen in %	9,0%	9,3%	8,7 %	9,1 %	8,7 %	8,9 %	9,1 %
Punktspiel-Teilnehmer/innen	1969	2025	2151	2207	2142		2.484
- davon Vereinssportler/innen	37,7%	36,0%	35,9%	34,5 %	33,2 %		31,2 %
- gemeldete Damen	7,9%	8,0%	8,5%	8,9 %	7,8 %		7,8 %

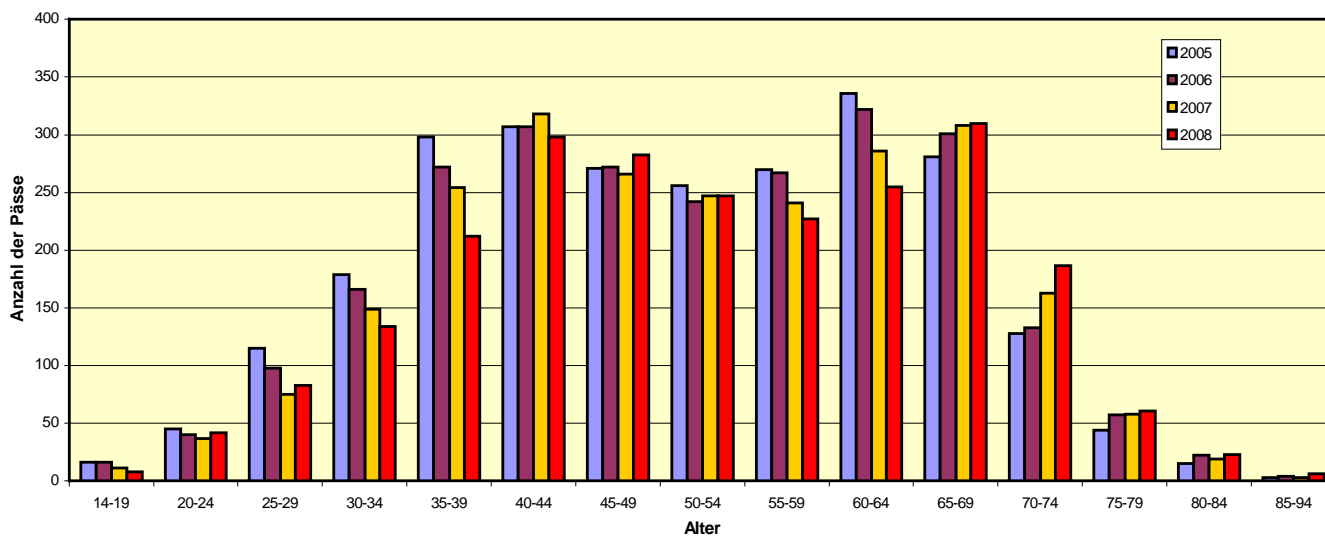




Entwicklung der Anzahl der Pässe und der gemeldeten Spieler/innen



Altersstruktur der Sparte TT des BSV Hamburg



Die Top 12 der Betriebssportgemeinschaften:

BSG	Pässe	gemeld. Mannsch.	
		Punktsp.	Pokal
Hochbahn	115	11	3
Lufthansa SV	102	10	3
Hamburg-Mannheimer	63	6	2
Deutsche Telekom	53	6	4
Beiersdorf	48	4	-
OttoHamburg	48	2(3)	2

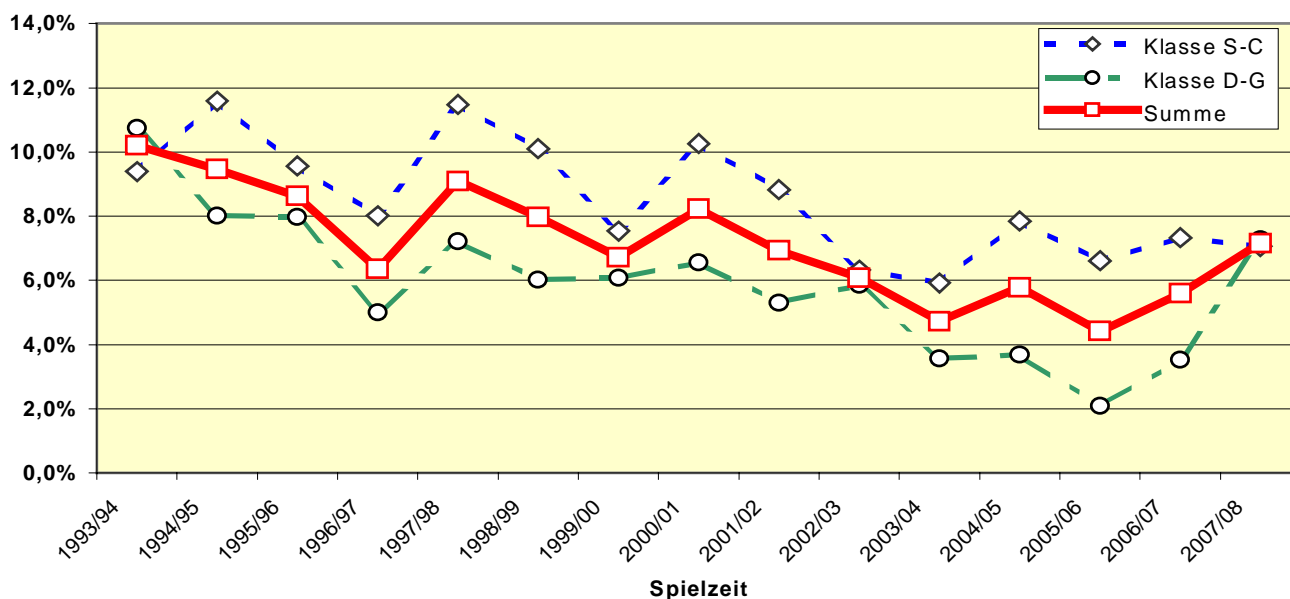
BSG	Pässe	gemeld. Mannsch.	
		Punktsp.	Pokal
Gruner + Jahr	46	4	1
Holstenbrauerei	46	3	-
Rot-Gelb Hamburg	46	3(4)	-
Blau-Weiß-Rot	43	3	1
HVB Club Hamburg	43	4	-
Hamburger Gerichte	42	4	2



3. Punktspiele

Meldungen	2007/08	2006/07	2005/06	2004/05	2003/04	2002/03	2001/02	2000/01	1999/00	1998/99
- BSGen	103	103	108	109	109	111	121	129	141	141
- Mannschaften	200	199	210	219	220	228	248	262	268	278
zurückgezogen oder ausgeschlossen	(Jan 6)	(Jan 5)	(Jan: 4)	(Jan:6)	(Jan:4)	(Jan:10)	(Jan:13)	12	18	

kampflose Spiele



4. Pokal-Wettbewerbe

Meldungen	2007/08	2006/07	2005/06	2005/06	2004/05	2003/04	2002/03	2001/02	2000/01
- Mixed	7	7	7	8	11	10	12	9	10
- ohne Vereinspieler/innen	27	30	30	32	37	32	38	36	35
- mit Vereinspieler/innen	26	27	27	30	32	30	33	36	39
Summe	60	64	64	70	80	72	83	81	84
Differenz zum Vorjahr	-6,3%	0,0%	-8,6%	-12,5%	+11,1%	-13,3%	+2,5%	-3,5%	-5,6%

5. Einzelmeisterschaften

Meldungen	2008	2007	2006	2005	2004	2003	2002	2001	2000
- Damen	20	20	23	20	16	18	15	14	12
- Herren	228	258	222	235	216	208	211	199	207
Zusammen	248	278	245	255	232	226	226	213	219
Differenz zum Vorjahr	-12,1%	+11,9%	-3,9	+9,9	+6,2%	+0,0%	+6,1%	-2,8%	+2,8%

Unsere Einzelmeisterschaften wurden zum dritten Mal in dem neuen Tischtennis-Leistungszentrum des HTTV / TTVSH und Olympia-Stützpunkt in Niendorf im Sachsenweg 91 ausgetragen.



Betriebssportverband Hamburg Spelausschuss Tischtennis (SpATT)

6. Lufthansa-Mixed-Turnier (Kuddel-Muddel-Prinzip)

Meldungen	2007	2006	2005	2004	2003	2002	2001	2000	1999
Damen / Herren jeweils:	46	42	43	29	32	26	36	34	33
Differenz zum Vorjahr	+9,5%	-2,3%	+48,3%	-9,4%	+23,1%	-27,8%	+5,8%	+3,0%	+3,1%

Es gab eine neue Rekordteilnehmerzahl.

7. Tag des Betriebssports (City Nord Sport)

Der Tag des Betriebssports fand ohne Beteiligung der Sparte Tischtennis am 9. Juni 2007 statt.

8. Internet, E-Mail-Service

Seit etwa 6 ½ Jahren veröffentlichen wir im Internet regelmäßig die uns bis Freitag vorliegenden Spielergebnisse. Sie werden in der Geschäftsstelle des BSV in den PC eingegeben.

Unsere Veröffentlichungen im Internet (www.tischtennis.bsv-hamburg.de) werden oft aufgerufen.

Neben den Ergebnissen und Tabellen der Punktspielrunde bietet das Internet viele weitere Informationen. So kann der Tischtennisteil der Verbandsmitteilungen in der Regel bereits drei Tage vor dem Erscheinungstag heruntergeladen werden.

Ergänzend versorgt Sportfreund Andreas Killat nach wie vor seit etwa sieben Jahren mit großem Erfolg über 300 TT-Sportfreunde per E-Mail mit TT-Informationen nicht nur aus dem Bereich des Betriebssports.

9. Proteste und Berufungen

In den zwei vergangenen und in der laufenden Spielzeit gab es bisher keine Proteste und damit auch keine Berufungen. Wir hoffen, dass dieser Trend anhält und auch weiterhin alle Probleme und Meinungsverschiedenheiten gütlich zwischen den BSGen und Mannschaften gelöst werden.

10. 49. Norddeutsches TT-Städte-Turnier in Bremerhaven

Leider gab es im Vorfeld einige kurzfristige Absagen, so dass wir bei den Herren-Vereinssportlern keine schlagkräftige Mannschaft aufbieten konnten.

Für unsere Auswahlmannschaften sprang ein erster Platz, zwei zweite Plätze und ein vierter Platz heraus.

11. Mitarbeit im Spelausschuss, Helfer bei Großveranstaltungen

Wir bedanken uns bei Reni Frese (Volksfürsorge), Inga Gerhard (Lufthansa SV), Gisela Henne (KKH), Marlis Rühmann (Hamburg-Mannheimer), Dieter Reinharz (Baubehörde), Hans-Hellmut Hoppe (Hapag Lloyd), Wolfgang Dunst (Lufthansa SV) und Helmut Schmitt für die Hilfe bei den diesjährigen TT-Einzelmeisterschaften.

Weitere Hilfe benötigen wir insbesondere bei den geplanten Deutschen Tischtennis-Meisterschaften des DBSV im Oktober des Jahres 2009 und im Juni/Juli 2011 bei dem Tischtennis-Turnier im Rahmen der **European Company Sport Games**.

Jürgen Nibbe, TT-Obmann


**Betriebssportverband Hamburg
Spelausschuss Tischtennis (SpATT)**
Spielergebnisse der Punktspielserie 2007/2008

Stand: 25.01.2008

Die Buchstaben hinter dem Ergebnis haben folgende Bedeutungen:

A =	Abbruch des Spieles vor seinem regulären Ende	WOTT	2.6.2.3 / 2.12.3.5
D =	Doppel sind falsch aufgestellt		2.6.2.2 / 2.12.3.4
E =	Spielbericht enthält keinen Hinweis auf die Staffeldzugehörigkeit der Ersatzspieler; deren Spiele deshalb mit 0:1 gewertet werden		2.7.1 / 2.12.2
F =	Ein Spieler hat sich in einer anderen Mannschaft festgespielt und danach in der gleichen Halbserie in der bisherigen Mannschaft gespielt		2.7.1 / 2.12.3.3
K =	kampflos, also nicht oder zu spät angetreten		2.8.2 oder 2.11.2 / 2.12.3.2
M =	Mannschaftsaufstellung weicht von der genehmigten Mannschaftsmeldung ab bzw. falsche Platzierung der Einzelspieler		2.5.2 mit 2.10.3 / 2.12.3.3
N =	nicht aufgerückt, obwohl 6 Spieler mitgespielt haben		2.6.4 mit 2.6.5 / 2.12.3.2
P =	Paarkreuz 1 oder 2 freigelassen		2.6.5 / 2.12.3.2
S =	Spielbericht lag zum bekannt gegebenen Termin am Ende einer Halbserie beim BSV nicht vor		2.10.6 / 2.12.3.6
U =	Unterschrift des Mannschaftsführers oder seines Vertreters fehlt		2.10.5 / 2.12.1.3
W =	weitere Verstöße gegen die WOTT		

S t a f f e l S

1146	4:14	Hamburger Gerich
1147	8:10	Hochbahn
1148	18: 0K	Lufthansa SV
1149	4:14	Junghein/StWNord
1150		verlegt 10.04.08
1151	14: 4	Hamburger Gerich
1152	10: 8	Zoll
1153	16: 2	Hochbahn
1154		verlegt ???.???.??
1155	16: 2	Hamburg-Mannheim
1157	6:12	Junghein/StWNord
1158	6:12	Rapid/Rot-Weiß
1159	13: 5	Hochbahn
1160	18: 0K	Lufthansa SV

S t a f f e l A 1

2146	6:12	Rot-Gelb Hamburg
2147	11: 7	Hochbahn
2148	5:13	Eulerhermes
2149	15: 3	Dt. Telekom/LeHel
2150	15: 3	HVB-Club Hamburg
2151	14: 4	Rot-Gelb Hamburg
2152	8:10	Condor
2153	2:16	HVB-Club Hamburg
2154	11: 7	Nordd. Affinerie
2155	12: 6	Eulerhermes
2156	18: 0	HVB-Club Hamburg
2157	9: 9	unentschieden
2158	9: 9	unentschieden
2159	6:12	Eulerhermes
2160	10: 8	Feuerwehr

S t a f f e l A 2

2246	4:14	Lufthansa SV
2247	18: 0K	Sasolwax
2249	10: 8	Allianz
2250	9: 9	unentschieden
2251	15: 3	Lufthansa SV
2252	7:11	Dt. Telekom/LeHel
2253	12: 6	Hochbahn
2255	9: 9	unentschieden
2256	4:14	Lufthansa SV
2257	8:10	Volksfürsorge
2259	9: 9	unentschieden
2262		verlegt 11.03.08

S t a f f e l B 1

3146	8:10	Deutsche Bank
3147	11: 7	Bez. A. Wandsbek
3148	17: 1	Airbus SG
3149	9: 9	unentschieden
3150	9: 9	unentschieden
3151	10: 8	Deutsche Bank
3152	10: 8	Deutscher Ring
3153	11: 7	Hochbahn
3154	6:12	Airbus SG
3155	4:14	HSU Uni Bw
3156		verlegt 08.04.08
3157	8:10	Dt. Bundesbank
3158	15: 3	HSU Uni Bw
3159		fehlt
3160	16: 2	Airbus SG
3163		verlegt 11.03.08

S t a f f e l B 2

3246	8:10	Lufthansa SV
3247	7:11	Hochbahn
3248	1:17	Hamburg-Mannheim
3249	5:13	Postbank-Postamt
3250	2:16	Vattenfall SV
3251	8:10	Volksfürsorge
3252	10: 8	Vattenfall SV
3253	14: 4	Hochbahn
3254	12: 6	Postbank-Postamt
3255	11: 7	Hamburg-Mannheim
3256	1:17	Lufthansa SV
3257	3:15	Postbank-Postamt
3258	8:10	Volksfürsorge
3259	6:12	Hamburg-Mannheim
3260	7:11	Vattenfall SV
3266		verlegt 11.03.08

S t a f f e l B 3

3312	18: 0W	Lufthansa SV
3346	13: 5	Eurogate
3347		verlegt ???.???.??
3348	10: 8	HVB-Club Hamburg
3349	14: 4	Behrens
3351	13: 5	Rot-Gelb Hamburg
3353	15: 3	Flughafen
3354	4:14	HVB-Club Hamburg
3355	11: 7	Post SV Bergedor
3358	17: 1	Behrens

S t a f f e l B 4

3446	11: 7	Axel Springer/RC
3448	5:13	Stahlwerke
3449	8:10	Signal Iduna
3450	10: 8	Postamt 74
3451	12: 6	Still
3452		neu angesetzt 10.04.08
3454	8:10	Bez. A. Harburg
3455	13: 5	Stahlwerke
3460		verlegt ???.???.??

S t a f f e l C 1

4146	5:13	Personalamt
4147	4:14	Techn. Krankenkas
4148		verlegt ???.???.??
4150	11: 7	Rot-Gelb Grasbro
4151	10: 8	Personalamt
4152	12: 6	Gruner+Jahr
4153	0:18D	Rot-Gelb Grasbro
4154	15: 3	Beiersdorf
4155		fehlt
4156		fehlt
4157		fehlt
4158	14: 4	Junghein/StWNord
4159		verlegt 07.04.08
4160	10: 8	Blau-Weiß-Rot

S t a f f e l C 2

4246	5:13	Dt. Telekom/LeHel
4247	3:15	Volksfürsorge
4248	13: 5W	Hamburg-Mannheim
4249	10: 8	Germanischer Llo
4250	1:17	HH Port Autorit
4251	10: 8	Dt. Telekom/LeHel
4252	13: 5	HH Port Autorit
4253	10: 8	Volksfürsorge
4254	10: 8	Hörmittelberatun
4255	7:11	Germanischer Llo
4257	9: 9	unentschieden
4258		verlegt 14.04.08
4259	8:10	Otto Hamburg
4260	9: 9	unentschieden

**Betriebssportverband Hamburg
Spelausschuss Tischtennis (SpATT)**
**Staffel C 3**

4346 11: 7 Signal Iduna
4347 6:12 Rapid/Rot-Weiß
4348 5:13 Steinway & Sons
4349 14: 4 AOK Hamburg
4350 12: 6 E.C.H. Will
4351 14: 4 Hamburger Gerich
4352 fehlt
4353 7:11 E.C.H. Will
4354 5:13 Hamburg-Mannheim
4355 6:12 AOK Hamburg
4356 15: 3 E.C.H. Will
4357 11: 7 Signal Iduna
4358 10: 8 AOK Hamburg
4360 13: 5 Hamburg-Mannheim

Staffel C 4

4446 10: 8 Hamburger Gerich
4447 11: 7 Hochbahn
4448 16: 2 Blau-Weiß-Rot
4449 12: 6 Beiersdorf
4450 verlegt 07.02.08
4451 18: 0M Condor
4452 10: 8 Hauni
4453 9: 9 unentschieden
4454 5:13 Blau-Weiß-Rot
4455 fehlt
4456 13: 5 Rot-Gelb Harburg
4457 16: 2 Hamburger Gerich
4459 14: 4 Kirchenkreisamt
4460 10: 8 Blau-Weiß-Rot

Staffel D 1

5146 5:13 Berufsförderungs
5147 14: 4 Hochbahn
5148 5:13 Feuerwehr
5149 8:10 Schindler-AXA
5150 10: 8 HSBC / Hansen
5151 10: 8 Berufsförderungs
5152 18: 0K HVB-Club Hamburg
5153 7:11 HSBC / Hansen
5154 14: 4 Schindler-AXA
5155 9: 7 Feuerwehr
5156 9: 9 unentschieden
5157 6:12 Schindler-AXA
5159 2:16 Feuerwehr
5160 9: 9 unentschieden

Staffel D 2

5246 8:10 Hamburg Wasser
5247 7:11 Tchibo-Reemtsma
5248 verlegt 25.03.08
5249 3:15 DAK
5250 7:11 Postamt 74
5251 13: 5 Hamburg Wasser
5252 18: 0 Postamt 74
5253 11: 7 Tchibo-Reemtsma
5254 fehlt
5255 14: 4 Finanzbehörde
5256 5:13 Hamburg Wasser
5257 12: 6 Bez.A. Eimsbütte
5258 10: 8 Colgate-Palmoliv
5259 13: 5 Tchibo-Reemtsma

Staffel D 3

5346 6:12 Bez.A. Eimsbütte
5347 3:15 Hochbahn
5348 11: 7 Deutscher Ring
5349 7:11 EDEKA
5350 11: 7 BAT Hamburg
5351 13: 4 Bez.A. Eimsbütte
5352 13: 5 Lufthansa SV
5353 8:10 BAT Hamburg
5354 14: 4 EDEKA
5355 verlegt 07.02.04
5356 4:14 Bez.A. Eimsbütte
5357 2:16 EDEKA
5358 9: 9 unentschieden

Staffel E 1

6146 6:12 Lufthansa SV
6147 5:13 Vermessungsamt
6148 8:10 E.ON Hanse
6149 8:10 KKH
6150 10: 8 Gruner+Jahr
6151 11: 7 Lufthansa SV
6152 11: 7 Vattenfall SV
6153 13: 5 Vermessungsamt
6154 18: 0K KKH
6155 5:13 Ross
6156 5:13 Lufthansa SV
6157 6:12 KKH
6158 7:11 Dt.Telekom/LeHel
6160 verlegt 04.02.08
6163 verlegt 17.03.08

Staffel E 2

6246 13: 5 Lufthansa SV
6247 12: 6 Hansa-Electronic
6248 8:10 Siemens
6249 7:11 Flughafen
6250 fehlt
6251 4:14 Hansa-Electronic
6252 12: 6 Hamburger Gerich
6253 14: 4 Deutscher Ring
6254 12: 6 Flughafen
6255 12: 6 Siemens
6256 5:13 U.N.I.
6257 12: 6 Lufthansa SV
6258 7:11 Hansa-Electronic
6259 verlegt 11.03.08
6260 5:13 Hamburger Gerich

Staffel E 3

6348 14: 4 Finanzbehörde
6349 3:15 Dt.Telekom/LeHel
6350 10: 8 Baubehörde
6353 7:11 Baubehörde
6354 10: 8 Dt.Telekom/LeHel
6355 14: 4 Rot-Weiß Bülau
6356 6:12 Postbank-Postamt
6359 verlegt 09.04.08
6360 5:13 Zoll

Staffel E 4

6446 verlegt 15.04.08
6447 11: 7 Hochbahn
6448 fehlt
6449 9: 9 unentschieden
6450 9: 9 unentschieden
6451 11: 7 Holsten Brauerei
6452 verlegt ???.???.??
6453 3:15 Eppendorf
6454 5:13 Baubehörde
6455 7:11 Signal Iduna
6457 10: 8 Beiersdorf
6458 verlegt ???.???.??
6459 verlegt 08.04.08
6460 verlegt 18.03.08

Staffel F 1

7146 3:15 Condor
7147 8:10 Rapid/Rot-Weiß
7148 10: 8 Steinway & Sons
7149 10: 8 Rot-Gelb Harburg
7150 fehlt
7151 15: 3 Condor
7152 10: 8 Zoll
7153 verlegt 06.02.08
7154 9: 9 unentschieden
7155 9: 9 unentschieden
7156 2:16 Condor
7158 verlegt ???.???.??
7159 9: 9 unentschieden
7160 12: 6 Steinway & Sons

Staffel F 2

7246 9: 9 unentschieden
7247 11: 7 Tchibo-Reemtsma
7248 12: 6 Stahlwerke
7250 4:14 Junghein/StWNord
7251 6:12 Tchibo-Reemtsma
7252 12: 6 Junghein/StWNord
7253 10: 8 Hochbahn
7254 verlegt 12.03.08
7256 11: 7 Post SV Bergedor
7257 8:10 Rot-Gelb Harburg
7259 15: 3 Hochbahn
7260 verlegt 18.03.08